

中山學校財團法人高雄市中山高級工商職業學校 函

地址：83156高雄市大寮區正氣路79號
承辦人：黃文苑
電話：07-7815311#204
電子信箱：0940817@mail.csic.khc.edu.tw

受文者：屏東縣立至正國民中學

發文日期：中華民國111年2月25日

發文字號：中山教字第11170162800號

速別：普通件

密等及解密條件或保密期限：

附件：(47959777_11170162800A0C_ATTCH1.pdf、47959777_11170162800A0C_ATTCH2.pdf、47959777_11170162800A0C_ATTCH3.pdf)

主旨：檢送本校111學年度特色招生專業群科甄選入學簡章、報名表、集體報名相關日程與資訊，敬請惠予協助轉知貴校九年級師生宣導週知，無任感荷。

說明：

- 一、「特色招生專業群科甄選入學」管道為輔導具職業或技能傾向發展潛質之學生，接受學校特色課程的適性化教學，培育學生具務實致用技能，學生可依據自己的興趣性向，不受就學區限制，利用本管道術科測驗，提早就位。
- 二、本校為高雄區第一所辦理「特色招生專業群科甄選入學」之學校，歷屆畢業生在技藝競賽與升學進路均有傑出表現，承蒙各界肯定本校辦學績效，111學年度膺續辦理，簡章如附件1、報名表如附件2。
- 三、本校特色招生科班別：汽車科-智慧電動車班、機電科-智慧製造班、資訊科-AI暨物聯網產業技術班、電子科-綠能光電產業技術班、資料處理科-多媒體暨電競產業班、餐飲管理科-無國界料理班、觀光事業科-運動健康管理班、美



容科-新秘暨影劇造型班、幼兒保育科-國際幼教師資班，
每班20名。

四、特色招生說明會暨術科測驗體驗營：為讓家長與學生了解
特色專班的課程規劃，以及本校的辦學理念，透過這次的
說明會暨術科測驗體驗營動，讓每位學生都能找到屬於自
己的舞台。(一)活動日期：111年3月13日(日)上午09:
00~11:30。(二)術科測驗日期：111年4月23日(六)，放榜
日期為111年6月15日(三)，報到日期為111年6月16日
(四)。

五、為提供國中集體報名多元管道，本校採自行送件、專人收
件、掛號郵寄受理報名作業(詳細內容請見附件3)，惠請貴
校填具「國中集體報名方式及報名人數統計表」後於111年
3月18日前回傳(如附件3)，傳真號碼：(07)
7813636。

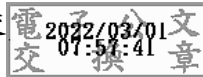
六、若有任何問題歡迎來電本校教務處洽詢，洽詢電話：07-
7815311轉200、204、290或直撥專線07-7827311。

正本：高雄市立鳳山國民中學、高雄市立林園高級中學、高雄市立大寮國民中學、高雄
市立鳳西國民中學、高雄市立鳳甲國民中學、高雄市立中庄國民中學、高雄市立
五甲國民中學、高雄市立福誠高級中學、高雄市立青年國民中學、高雄市立大樹
國民中學、高雄市立文山高級中學、高雄市立大灣國民中學、高雄市立潮寮國民
中學、高雄市立旗山國民中學、高雄市立仁武高級中學、高雄市立岡山國民中
學、高雄市立阿蓮國民中學、高雄市立燕巢國民中學、高雄市立大社國民中學、
高雄市立忠孝國民中學、高雄市立溪埔國民中學、高雄市立中芸國民中學、高雄
市立南隆國民中學、高雄市立烏松國民中學、高雄市立前峰國民中學、高雄市立
杉林國民中學、高雄市立中崙國民中學、高雄市立梓官國民中學、高雄市立美濃
國民中學、高雄市立圓富國民中學、高雄市立大洲國民中學、高雄市立橋頭國民
中學、高雄市立那瑪夏國民中學、高雄市立路竹高級中學、高雄市立六龜高級中
學、高雄市立一甲國民中學、高雄市立彌陀國民中學、高雄市立茂林國民中學、
高雄市立甲仙國民中學、高雄市立龍肚國民中學、高雄市立內門國民中學、高雄
市立嘉興國民中學、高雄市私立正義高級中學、高雄市立蚵寮國民中學、高雄市
立永安國民中學、高雄市立桃源國民中學、高雄市立寶來國民中學、高雄市立鳳
翔國民中學、高雄市立湖內國民中學、高雄市立茄萣國民中學、高雄市立中山國



民中學、高雄市立明義國民中學、高雄市立瑞祥高級中學、高雄市立前鎮國民中學、高雄市立福山國民中學、高雄市立陽明國民中學、屏東縣立中正國民中學、高雄市立中正高級中學、高雄市立瑞豐國民中學、高雄市立鳳林國民中學、高雄市立龍華國民中學、高雄市立楠梓國民中學、高雄市立左營國民中學、高雄市立五福國民中學、高雄市立正興國民中學、高雄市立大義國民中學、高雄市立獅甲國民中學、高雄市立英明國民中學、國立中山大學附屬國光高級中學、高雄市立國昌國民中學、高雄市立興仁國民中學、高雄市立右昌國民中學、高雄市立民族國民中學、高雄市立旗津國民中學、高雄市立光華國民中學、高雄市立前金國民中學、高雄市立後勁國民中學、高雄市立鹽埕國民中學、高雄市立七賢國民中學、高雄市立鼎金國民中學、高雄市立翠屏國民中小學、高雄市立明華國民中學、天主教道明學校財團法人高雄市道明高級中學、高雄市立苓雅國民中學、高雄市立大仁國民中學、高雄市立壽山國民中學、高雄市立鼓山高級中學、高雄市立三民國民中學、天主教明誠學校財團法人高雄市明誠高級中學、國立高雄餐旅大學附屬餐旅高級中等學校、高雄市立立德國民中學、國立高雄師範大學附屬高級中學、屏東縣立東港高級中學、屏東縣立萬丹國民中學、屏東縣立萬新國民中學、屏東縣立潮州國民中學、屏東縣私立南榮國民中學、屏東縣立光春國民中學、屏東縣立九如國民中學、屏東縣立里港國民中學、屏東縣立萬巒國民中學、屏東縣立公正國民中學、屏東縣立東新國民中學、屏東縣立明正國民中學、屏東縣立林邊國民中學、屏東縣立內埔國民中學、屏東縣立新園國民中學、屏東縣立車城國民中學、屏東縣立南州國民中學、屏東縣立大同高級中學、屏東縣立高樹國民中學、屏東縣立恆春國民中學、屏東縣立枋寮高級中學、屏東縣立鶴聲國民中學、屏東縣立鹽埔國民中學、屏東縣立竹田國民中學、屏東縣立新埤國民中學、屏東縣立崇文國民中學、屏東縣私立美和高級中學、屏東縣立高泰國民中學、屏東縣立長治國民中學、屏東縣立麟洛國民中學、屏東縣立至正國民中學、屏東縣立佳冬國民中學、屏東縣立滿州國民中學、屏東縣立琉球國民中學、屏東縣立瑪家國民中學、屏東縣立來義高級中學、屏東縣立泰武國民中學、屏東縣立牡丹國民中學、屏東縣立獅子國民中學、高雄市立新興高級中學、高雄市立小港國民中學、高雄市立田寮國民中學

副本：中山學校財團法人高雄市中山高級工商職業學校



裝

訂

線

