

## 育英醫護管理專科學校 函

地址：807高雄市三民區大昌二路420巷15號

聯絡人：洪毓鈴

聯絡電話：07-3811765轉1115

傳真電話：07-3811112

電子信箱：a0276@ms.yuhing.edu.tw

受文者：屏東縣立至正國民中學

發文日期：中華民國113年3月1日

發文字號：育英專教字第1130001294號

速別：普通件

密等及解密條件或保密期限：

附件：(五專入學說明會、0323001294.png、113學年度五專入學招生資訊(育英醫專)001294.jpg)

主旨：育英醫專「113學年度五專免試入學說明會」，請惠予公告並鼓勵家長及同學參加。

說明：

- 一、為協助國中家長及同學了解五專免試入學制度、積分採計方式及科別特色，本校舉辦「113學年度五專免試入學說明會」。
- 二、日期/時間：1. 113年3月23日(星期六)9:30-12:00。
- 三、地點：育英醫護管理專科學校卓越樓B1。
- 四、五專入學說明會海報及本校招生資訊請見附件。
- 五、敬請貴校輔導室協助公告周知並鼓勵家長及同學參加。
- 六、洽詢電話：(07)381-1765#1115或1120教務處綜合業務組。

正本：高雄市立一甲國民中學、高雄市立七賢國民中學、高雄市立三民國民中學、高雄市立大仁國民中學、高雄市立大社國民中學、高雄市立大洲國民中學、高雄市立大義國民中學、高雄市立大寮國民中學、高雄市立大樹國民中學、高雄市立大灣國民中學、高雄市立小港國民中學、高雄市立中山國民中學、高雄市立中庄國民中學、高雄市立中芸國民中學、高雄市立中崙國民中學、高雄市立五甲國民中學、高雄市立五福國民中學、高雄市立內門國民中學、高雄市立文府國民中學、

高雄市立右昌國民中學、高雄市立左營國民中學、高雄市立正興國民中學、高雄市立民族國民中學、高雄市立永安國民中學、高雄市立田寮國民中學、高雄市立甲仙國民中學、高雄市立立德國民中學、高雄市立光華國民中學、高雄市立杉林國民中學、高雄市立那瑪夏國民中學、高雄市立岡山國民中學、高雄市立忠孝國民中學、高雄市立明華國民中學、高雄市立明義國民中學、高雄市立阿蓮國民中學、高雄市立青年國民中學、高雄市立前金國民中學、高雄市立前峰國民中學、高雄市立前鎮國民中學、高雄市立南隆國民中學、高雄市立後勁國民中學、高雄市立美濃國民中學、高雄市立茄苳國民中學、高雄市立茂林國民中學、高雄市立英明國民中學、高雄市立苓雅國民中學、高雄市立桃源國民中學、高雄市立國昌國民中學、高雄市立梓官國民中學、高雄市立蚵寮國民中學、高雄市立鳥松國民中學、高雄市立湖內國民中學、高雄市立陽明國民中學、高雄市立圓富國民中學、高雄市立楠梓國民中學、高雄市立溪埔國民中學、高雄市立獅甲國民中學、高雄市立瑞豐國民中學、高雄市立鼎金國民中學、高雄市立嘉興國民中學、高雄市立壽山國民中學、高雄市立旗山國民中學、高雄市立旗津國民中學、高雄市立福山國民中學、高雄市立鳳山國民中學、高雄市立鳳甲國民中學、高雄市立鳳西國民中學、高雄市立鳳林國民中學、高雄市立鳳翔國民中學、高雄市立潮寮國民中學、高雄市立橋頭國民中學、高雄市立燕巢國民中學、高雄市立興仁國民中學、高雄市立龍肚國民中學、高雄市立龍華國民中學、高雄市立彌陀國民中學、高雄市立寶來國民中學、高雄市立鹽埕國民中學、屏東縣立九如國民中學、屏東縣立中正國民中學、屏東縣立內埔國民中學、屏東縣立公正國民中學、屏東縣立光春國民中學、屏東縣立竹田國民中學、屏東縣立至正國民中學、屏東縣立牡丹國民中學、屏東縣立車城國民中學、屏東縣立里港國民中學、屏東縣立佳冬國民中學、屏東縣立明正國民中學、屏東縣立東新國民中學、屏東縣立林邊國民中學、屏東縣立長治國民中學、屏東縣立南州國民中學、屏東縣立恆春國民中學、屏東縣立泰武國民中學、屏東縣立琉球國民中學、屏東縣立高泰國民中學、屏東縣立高樹國民中學、屏東縣立崇文國民中學、屏東縣立新埤國民中學、屏東縣立新園國民中學、屏東縣立獅子國民中學、屏東縣立萬丹國民中學、屏東縣立萬新國民中學、屏東縣立萬巒國民中學、屏東縣立滿州國民中學、屏東縣立瑪家國民中學、屏東縣立潮州國民中學、屏東縣立鶴聲國民中學、屏東縣立麟洛國民中學、屏東縣立鹽埔國民中學、屏東縣私立南榮國民中學、臺南市立後甲國民中學、臺南市立大成國民中學、臺南市立大橋國民中學、臺南市立中山國民中學、臺南市立仁德文賢國民中學、臺南市立六甲國民中學、臺南市立太子國民中學、臺南市立文賢國民中學、臺南市立北門國民中學、臺南市立左鎮國民中學、臺南市立民德國國民中學、臺南市立永康國民中學、臺南市立玉井國民中學、臺南市立白河國民中學、臺南市立安平國民中學、臺南市立安定國民中學、臺南市立安南國民中學、臺南市立安順國民中學、臺南市立成功國民中學、臺南市立西港國民中學、臺南市立沙崙國民中學、臺南市立佳里國民中學、臺南市立佳興國民中學、臺南市立和順國民中學、臺南市立官田國民中學、臺南市立延平國民中學、臺南市立忠孝國民中學、臺南市立東山國民中學、臺南市立東原國民中學、臺南市立金城國民中學、臺南市立南化國民中學、臺南市立建興國民中學、臺南市立崇明國民中學、臺南市立復興國民中學、臺南市立新化國民中學、臺南市立新市國民中學、臺南市立新東國民中學、臺南市立新興國民中學、臺南市立學甲國民中學、南投縣立仁愛國民中學、嘉義縣立阿里山國民中小學、花蓮縣立三民國民中學、花蓮縣立玉里國民中學、花蓮縣立玉東國民中學、臺中市立光復國民中小學、花蓮縣立光復國民中學、花蓮縣立富源國民中學、南投縣立信義國民中學、南投縣立同富國民中學、宜蘭縣立大同國民中學、臺中市立梨山國民中小學、南投縣立民和國民中學、桃園市立永安國民中學、臺中市立光正國民中學、臺中市

裝

公  
換  
裝

51

線

立五權國民中學、臺中市立西苑高級中學、臺中市立福科國民中學、臺北市立石  
牌國民中學、彰化縣立彰興國民中學、雲林縣私立東南國民中學、臺中市立霧峰  
國民中學、臺中市立漢口國民中學

副本：本校綜合業務組(不含附件)



裝

訂

線



# 育英醫護管理專科學校

## 五專免試入學說明會

時間：113.3.23(六)9:30-12:00

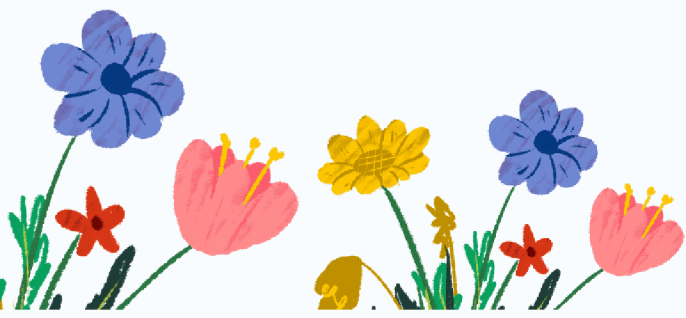
了解五專入學管道  
免試入學積分解析  
科系特色介紹

招生科別

- 護理科
- 老人健康服務事業管理科
- 化妝品應用與管理科



請立即掃描QR code 報名  
(07)381-1765#1115、1120  
381-1565(專線)  
高雄市三民區大昌二路  
420巷15號





# 育英醫護管理專科學校

## 113學年度招生資訊



就讀意願

☎招生專線：(07)381-1565 或 381-1765#1115、1120

### 一、五專完全免試

重要日程			招生名額	
報名日期	錄取公告	報到	老人健康服務 事業管理科	化妝品應用與 管理科
113.5.1~5.8	113.5.16	113.5.17~5.25	5名	2名

### 二、五專優先免試

重要日程				招生名額		
報名日期	志願選填 登記	錄取公告	報到	護理科	老人健康服務 事業管理科	化妝品應用 與管理科
113.5.20 ~5.24	113.6.6 ~6.11	113.6.14	113.6.14 ~6.18	210名	57名	52名

1. 本校「護理科」須採計國中教育會考成績。
2. 「老人健康服務事業管理科」及「化妝品應用與管理科」不採計國中教育會考成績。
3. 可選填30個志願為限。「全國一區」由電腦統一分發。

### 三、南區五專聯合免試

重要日程			招生名額		
通訊、網路 報名日期	現場報名	現場登記 分發報到	護理科	老人健康服務 事業管理科	化妝品應用 與管理科
113.6.20 ~6.28	113.6.30	113.7.10	40名 +五專優免回流 名額	3名 +五專完全免試及 優免回流名額	1名 +五專完全免試及 優免回流名額

### 原住民外加名額

入學管道	護理科	老人健康服務 事業管理科	化妝品應用 與管理科
五專優先免試 及 南區五專聯合免試入學	20名	5名	2名

★原住民第一年全額補助住宿費，並提供入學生活助學金10,000元

- ★五專前三年免學費、後2年學費補助3.5萬/年
- ★交通便捷、提供宿舍服務
- ★低收入戶住宿費全額補助
- ★偏鄉第一年全額補助住宿費