

# 屏東縣立至正國民中學推動員工協助方案實施計畫

## 壹、依據

- 一、行政院所屬及地方機關學校員工協助方案。
- 二、屏東縣政府暨所屬機關學校員工協助方案。

## 貳、目標

- 一、以人為本，落實人性關懷，發現並協助員工解決可能影響工作效能之相關問題，使其能以健康的身心投身職場，提升服務效能。
- 二、藉由多樣化的協助措施，建立全人關懷服務網絡，營造溫暖關懷的工作環境，以及互動良好之組織文化，進而提升整體競爭力。

參、實施對象：本校職員、約僱人員、工友、約用人員。

肆、實施時程：113 年 1 月 1 日至 113 年 12 月 31 日止。

## 伍、實施內容

### 一、工作職涯服務

對不同差異需求人員提供關懷措施：針對不同差異需求人員(如主管、超時加班人員、高齡族群……等)，適時提供 EAP 相關課程及關懷協助措施。

#### (一)成立『員工關懷小組』，建立員工關懷通報制度：

由本校各主管擔任小組成員，設置 EAP 專線(7666394#16)，提供適切諮詢資源、安排關懷服務，協助來電者解決問題，並設有專用信箱 x963815@oa2.pthg.gov.tw與同仁線上或面對面談心紓解同仁就工作、心理或生活上等之壓力，本校同仁可就上述相關問題先行予以處理若較為嚴重或需更進一步處理者，將轉介專業之諮商心理師或相關機構，予以處理。對於同仁發生結婚、治喪、因公受傷、國家考試及格、重大優秀事蹟等需協助或慶賀事項時，由各單位通報窗口主動通報人事室，提供相關協助，各項補助、慰問金及差假等亦能協助辦理。

#### (二)建立參與及建議制度

由本校校長不定期召級各單位主管面談，傾聽工作管理及職域環境之建議，列入管理決策參考。

#### (三)新進人員協助計畫

協助本校新進初任教職員了解機關學校組織文化及相關權利義務例如提供適當資深或經驗豐富人員擔任新進人員輔導員，透過「師徒制」的帶領方式，使其迅速適應職場生活、遴薦新進同仁參加縣府辦之各項新進人員訓練。

#### (四)實施績效面談機制

提供主管與部屬溝通管道與平台，針對工作目標、實際績效、改善方法及其他工作問題進行了解與意見交流，增進主管與部屬間相互回饋及對機關之認同感。

#### (五) 落實性別平等

依據多元性別需求遴薦同仁參加多元性別教育課程，瞭解不同性別者觀點與處境，培養員工具備性別敏感度的觀念，並協助其達成生活實踐需求，相關需求服務及協助措施並扣合落實推動性別平等綱領。(附件一)

#### (六) 身心障礙支持服務

視身心障礙同仁需求，辦理照護者支持課程、提供輔具等服務，協助同仁適應職場。

(七) 高齡或擬退人員關懷措施：協助高齡或擬退了解退離相關權益，或遴薦參加相關退休生涯規劃、身體保健等講座，以及早協助同仁規劃。

### 二、心理健康服務(附件一)

(一) 遴薦同仁參加縣府辦理的各項身、心、靈相關講座，於工作之餘增進與自己身心對話的機會。

(二) 家庭教育諮詢：家庭問題、婚姻溝通、兩性交往、自我調適、親子關係、人際關係或溝通等問題，免費諮詢專線 412-8185。

(三) 整合縣府衛生局(社區心衛中心)之心理衛生健康促進專區、精神醫療資源、心理諮商資源、心理衛生服務，提供同仁專業諮詢服務，並建置 33 鄉鎮在地化心理諮商服務。

(四) 「心情溫度計」APP：提供同仁簡式健康量表迅速了解個人的心理照護需求，進而提供所需之心理衛生服務資訊。

下載 QR code：



(五) 「檢測 so Easy，了解我自己」— 提供同仁自我檢測了解自身心理健康狀況(本所網頁/員工協助方案專區/自我檢測相關資源)。三、法律扶助服務(附件一)

(一) 提供縣府各類法律扶助服務資源及法律問題之諮詢訊息。

(二) 因公涉訟輔助措施：員工依法執行職務涉訟時，依據公務人員因公涉訟輔助辦法提供必要法律上之協助。

### 四、醫療保健服務(附件一)

- (一)連結縣府資源，提供簡式健康表（B S R S－5），提供同仁自我檢測了解自身心裡健康狀況。
- (二)結合本縣特約醫療資源網絡，提醫療諮詢服務。
- (三)配合本校教職員工健康檢查（前一年度12月31日止滿40歲以上，2年1次，預算額度4500元）提供同仁更優惠的健康檢查方案。
- (四)鼓勵同仁參加公教運動會，以促進身體健康保健。

#### 五、理財諮詢服務(附件一)

- (一)遴薦員工參加縣府辦理之投資規劃、保險規劃、節稅建議等理財觀念講座。
- (二)提供同仁各項縣府稅務及節稅等諮詢服務。

#### 六、員工福利服務

- (一)為培養團隊精神及鼓舞工作士氣，在不影響業務進行情形下，利用公餘時間於舉辦員工餐敘活動。
- (二)網路好康網

連結縣府資源，蒐集、篩選及整合與生活有關之各項社會資源，透過網際網路連結食、衣、住、行、育、樂、托育、托老等合格優良機構，建構優惠便捷的生活網絡，藉由優惠契約之訂定，結合民間資源，成為夥伴關係，協助員工滿足其生活需求。另外透過不定期文書通傳，傳達即時訊息，讓同仁能夠掌握第一手消費資訊。

#### 七、管理面

- (一)加強主管及相關業務承辦人員培訓，以增進其對員工協助及危機處理之能力。
- (二)設立員工協助方案專區，推廣員工協助方案服務訊息。
- (三)配合屏東縣政府及其他單位舉辦之相關訓練，薦送本校人員參訓，以提昇員工之相關知能。
- (四)人事人員員工協助方案關懷技巧訓練  
主動薦派人事人員參加縣府「員工協助方案」各項訓練及研習，培養關懷及助人技巧，使人事人員成為職場上的最佳關懷夥伴。
- (五)建置「員工協助方案」標準作業流程
  1. 「一般個案」：同仁或透過相關人員申請諮商服務，預約諮商進行「一般個案」處理流程(附件二)。
  2. 「危機個案」：當發生重大意外造成員工傷亡或猝死，或因員工個人生(心)理、精神因素引發員工自傷、傷害他人或其他嚴重影響單位同仁情形，啟動危機個案處理流程(附件三)。

3. 「非自願個案」：針對在辦公場所突發緊急或意外事故之同仁，或工作績效不佳、情緒不穩定卻不願意接受輔導之同仁，啟動非自願個案處理流程(附件四)。

#### 陸、資料管理措施

一、資料保密：各機關學校辦理 EAP 各項服務之所有紀錄，及求助同仁之個人資料，均應予以保密，除經當事人書面授權同意或配合法律程序外，不得對外提供。

#### 二、保密的例外：

(一)有緊急且危及當事人本人或他人生命、自由、財產及安全之情況時。

(二)涉及法律責任須依法辦理或有法律規定應通報事項時(如兒童及少年福利與權益保障法、家庭暴力防治法、性騷擾防治法、性侵害犯罪防治法、優生保健法及刑法等)。

三、資料保存：諮詢(商)紀錄保存年限 10 年，期滿予以銷毀。

四、資料調閱：當事人如有調閱其個人相關資料之需求，應填寫資料調閱申請書，並由其自行負擔資料之後續使用方式與保密責任。

柒、本計畫所需經費，由相關預算科目項下支出。

#### 捌、其他

本計畫如有其他未盡事宜得隨時補充或修正之，並簽奉校長核定後實施。

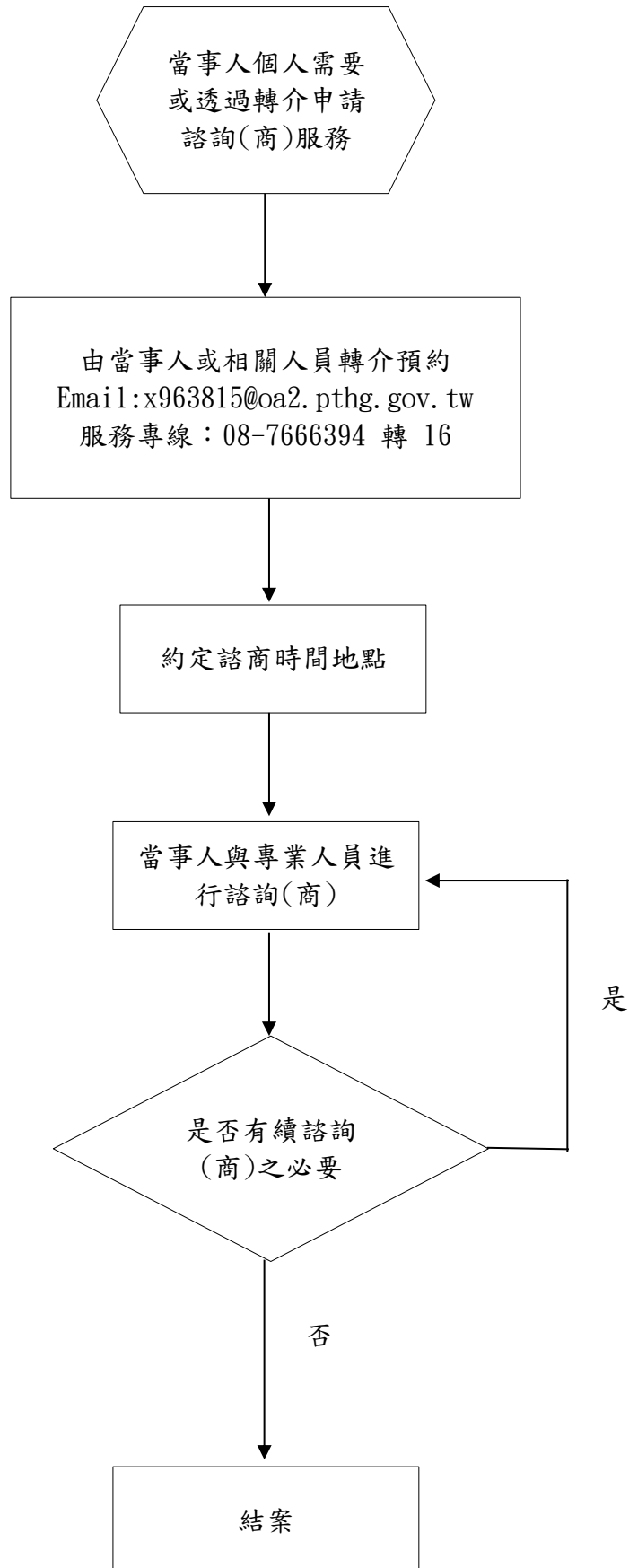
諮詢項目	服務內容	提供服務機關（單位）及諮詢專線
心理諮詢(商)	<p>包括壓力調適、人際關係、情緒管理、生涯各階段重大危機之因應與管理等心理諮詢(商)服務。</p>	<p>一、屏府及本縣相關資源：            (一)本校提供服務：            1. 服務專線：7666394 分機 16            2. 解憂信箱：x963815@oa2.pthg.gov.tw            3. 屏府員工協助方案專區：<a href="https://reurl.cc/Gryjgd">https://reurl.cc/Gryjgd</a>            4. 本校員工協助方案網頁：本校網站/公告資訊/員工協助方案            (二)國立屏東大學社區諮商中心晤談、諮詢(商)服務(含線上通訊心理諮商)：依員工需求轉介專業心理諮商師提供服務，透過上開服務專線(7325253#204)、信箱(x963815@oa2.pthg.gov.tw)提出申請。            (三)屏東縣政府衛生局及 33 鄉鎮衛生所心理諮商線上預約，可依員工需求、方便性提供可近性服務：<a href="https://reurl.cc/WLZpdD">https://reurl.cc/WLZpdD</a>            (四)啟初心理治療所心理諮詢(商)服務(含線上通訊心理諮商)：依員工多元需求轉介提供心理諮詢(商)服務，透過上開本府服務專線(7666394 分機 16)、信箱(x963815@oa2.pthg.gov.tw)或提出申請。            (五)屏東縣政府衛生局社區心理衛生中心：            1. 聯絡電話：7370002~4 轉 135 或 235            2. 地址：屏東縣屏東市自由路 272 號            3. 服務時間：每週一至週五上午 8：00-12：00；下午 13：30-17：30。            (六)24 小時自殺防治緊急諮詢專線：0985652350。            (七)社團法人屏東縣生命線協會：1995(要救救我)或 7363999            二、心理健康相關服務資源(心理衛生服務、心理健康服務網絡資源表)(網址：<a href="https://reurl.cc/N4qXak">https://reurl.cc/N4qXak</a>)            三、全國性服務資源            (一)衛生福利部 24 小時安心專線：1925(依舊愛我)            (二)衛生福利部男性關懷專線：0800-013-999            (三)中華民國自殺防治協會天使專線：0800-555911 (四)張老師輔導專線：1980</p>
法律諮詢	<p>包括買賣房屋或汽(機)車糾紛、購屋或租屋契約、民刑法解釋、民刑事訴訟</p>	<p>一、法律諮詢：屏東縣政府聯合服務中心及各戶政事務所法律扶助(更多資訊：<a href="https://reurl.cc/8nMYEb">https://reurl.cc/8nMYEb</a>)            二、財團法人法律扶助基金會屏東分會：7516798，限電話預約面談諮詢            三、臺灣屏東地方法院聯合服務中心：7550611#1305            四、屏東縣消費者服務中心：7320415#2211            五、全國消費者服務專線：1950 (每週一至每週五上午 8：30-12：)</p>

	法律問題諮詢服務。	六、法務部-法律諮詢： <a href="https://reurl.cc/e8ND0m">https://reurl.cc/e8ND0m</a>
健康諮詢	包括各類醫療及健康諮詢服務	<p>一、屏東縣政府特約醫療服務機構一覽表（網址：<a href="https://reurl.cc/qr0GvN">https://reurl.cc/qr0GvN</a>）</p> <p>二、屏東縣社區心理衛生中心-心理衛生健康促進專區（網址：<a href="https://reurl.cc/L47xZX">https://reurl.cc/L47xZX</a>）</p> <p>三、屏東縣社區心理衛生中心-毒品防治專區（網址：<a href="https://reurl.cc/E4ZNg1">https://reurl.cc/E4ZNg1</a>）</p> <p>四、屏東縣社區心理衛生中心-酒癮戒治專區（網址：<a href="https://reurl.cc/v0gb0o">https://reurl.cc/v0gb0o</a>）</p> <p>五、戒毒成功 24 小時專線：0800-770-885（請請你、幫幫我）</p> <p>六、衛生福利部戒菸服務諮詢：0800-636-363</p> <p>七、精神疾病防治專線：08-7370123 或洽詢各鄉鎮市衛生所</p> <p>八、衛生福利部疫情心理健康專區（網址：<a href="https://reurl.cc/Md5VGv">https://reurl.cc/Md5VGv</a>）</p> <p>九、健康醫療網（網址：<a href="https://reurl.cc/Gry00x">https://reurl.cc/Gry00x</a>）</p>
財務諮詢	包括稅務處理、理財及保險規劃等	<p>一、屏東縣政府財稅局相關資源提供：（網址：<a href="https://www.pttb.gov.tw/tw/">https://www.pttb.gov.tw/tw/</a>）</p> <p>(一)遠距視訊服務 包含地方稅、房屋稅、地價稅、土地增值稅、使用牌照稅、財產 / 所得查詢、轉帳納稅及遠距視訊服務據點。（更多資訊：<a href="https://reurl.cc/912Ezn">https://reurl.cc/912Ezn</a>）</p> <p>(二)新住民通譯服務</p> <ol style="list-style-type: none"> <li>1. 服務語言：泰語、菲律賓語、印尼語、越南語。</li> <li>2. 服務時間：星期一至星期五，9:00~12:00、14:00~17:00</li> <li>3. 服務方式：電話翻譯及臨櫃翻譯。（更多資訊：<a href="https://reurl.cc/kqm0QL">https://reurl.cc/kqm0QL</a>）</li> </ol> <p>(三)LINE 上屏稅</p> <ol style="list-style-type: none"> <li>1. 加入 Line 好友方式：於官方帳號輸入「屏東縣政府財稅局」加入好友。</li> <li>2. Line 諮詢時間：上班日上午 9 時至 11 時，下午 2 時至 4 時。</li> </ol> <p>二、理財諮詢服務：聯邦銀行財富管理：（更多資訊：<a href="https://www.yesfund.com.tw/index.html">https://www.yesfund.com.tw/index.html</a>）</p>
社會福利諮詢	包括社會救助、老人福利、婦女福利、兒童及少年福利及身心障礙福利等	<p>一、屏東縣政府社會處相關資源提供（網址：<a href="https://reurl.cc/e81ZjQ">https://reurl.cc/e81ZjQ</a>）</p> <p>(一)「社福 e 點靈」：</p> <ol style="list-style-type: none"> <li>1. 「社會福利 e 點靈」資訊系統，透過引導式問答方式，幫助搜尋可能符合申辦的社會福利項目，協助同仁掌握自身權益。</li> <li>2. APP 下載網址：<a href="https://reurl.cc/3LEpoR">https://reurl.cc/3LEpoR</a></li> </ol> <p>(二)福利地圖(包含高齡銀髮、家庭親子、身心障礙、嬰幼托育、兒少照護、性騷擾被害人及社會救助等多元服務)：</p> <ol style="list-style-type: none"> <li>1. 福利地圖係將社會福利各面向的福利服務處所、照護救助的資源</li> </ol>

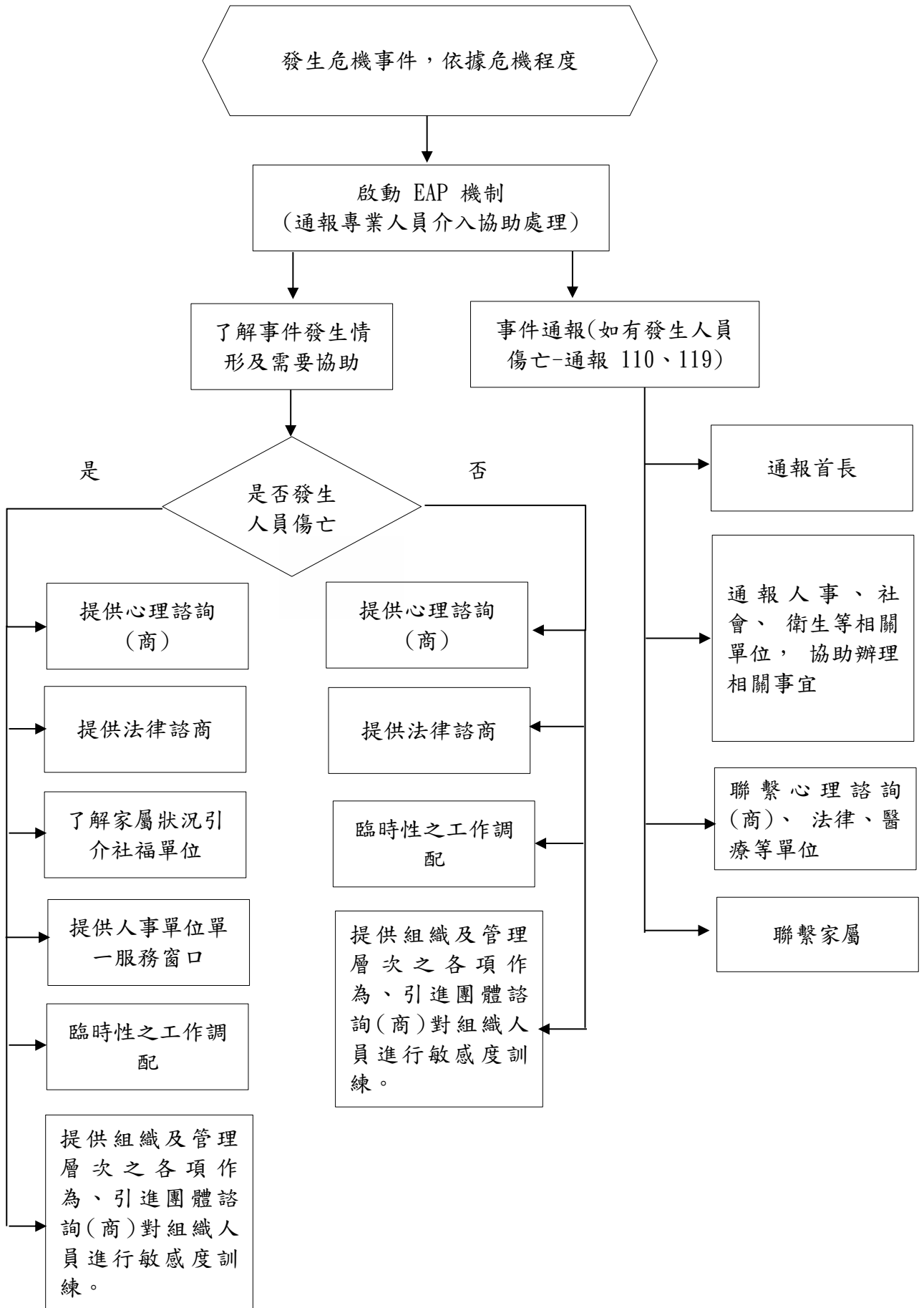
		<p>點，以地圖的方式呈現，讓使用者方便在網路搜尋相關資訊，詳細了解該福利類別距離住家的遠近及資源數量。</p> <p>2. 「福利地圖」網址：<a href="https://reurl.cc/Q3AGL0">https://reurl.cc/Q3AGL0</a></p> <p>(三)社會福利總覽(提供含社會救助、老人福利、婦女福利、兒童及少年福利及身心障礙福利等相關資訊)(網址：<a href="https://reurl.cc/0q3Lkr">https://reurl.cc/0q3Lkr</a>)</p>
長照諮詢	<p>包含居家服務、老人安養護機構安置、家庭托顧、日間照顧、輔具及無障礙環境改善、營養餐飲服務、交通接送及喘息</p>	<p>一、屏東縣政府長期照護處(網址：<a href="https://www.pthg.gov.tw/care/Default.aspx">https://www.pthg.gov.tw/care/Default.aspx</a>)</p> <p>(一)服務專線：08-7662900</p> <p>(二)服務時間：早上 08:00~12:00；下午 13:30~17:30</p> <p>二、衛生福利部長照專區(網址：<a href="https://1966.gov.tw/LTC/mp-201.html">https://1966.gov.tw/LTC/mp-201.html</a>)</p> <p>三、衛生福利部長照服務專線：1966</p> <p>四、家庭照顧者關懷專線：0800-507-272</p>
高齡服務資源	<p>高齡照顧、樂齡生活、健康醫療、認識失智、社福補助等資訊及</p>	<p>屏東縣政府高齡友善資訊網(網址：<a href="https://elder.pthg.gov.tw/">https://elder.pthg.gov.tw/</a>)</p>
綜合諮詢	<p>屏東縣政府全人關懷服務，提供出生、就學、服役、就業、成家、老年安養及生命</p>	<p>一、屏東縣政府便民 e 櫃檯(網址：<a href="https://www.pthg.gov.tw/e-service/">https://www.pthg.gov.tw/e-service/</a>)</p> <p>二、屏東縣政府整合申辦平台(網址：<a href="https://onestop.pthg.gov.tw/">https://onestop.pthg.gov.tw/</a>)</p>
家庭(包含婚姻)諮詢	<p>提供親職教育、婚姻教育、性別教育、倫理教育、學校家庭教育、家庭資</p>	<p>一、屏東縣家庭教育中心-免費諮詢專線：412-8185(網址：<a href="https://ptc.familyedu.moe.gov.tw/">https://ptc.familyedu.moe.gov.tw/</a>)</p> <p>二、教育部家庭教育資源網(網址：<a href="https://familyedu.moe.gov.tw/">https://familyedu.moe.gov.tw/</a>)</p> <p>三、托育福利相關資源：</p> <p>(一)屏東縣政府特約幼兒托育機構一覽表(網址：<a href="https://reurl.cc/OGjmZ7">https://reurl.cc/OGjmZ7</a>)</p> <p>(二)本府社會處托育福利服務(網址：<a href="https://reurl.cc/R1ZyZG">https://reurl.cc/R1ZyZG</a>)</p> <p>(三)衛生福利部社會及家庭署網站(網址：<a href="https://reurl.cc/Xk0m9e">https://reurl.cc/Xk0m9e</a>)</p>

	管 理 教 育 等 諮 詢 及 相 關 托 育 設 施	
性 別 相 關 措 施	性 別 需 求 EAP 服 務、性 騷 擾 被 害 人 服 務	一、性騷擾被害人協助服務資源(網址： <a href="https://reurl.cc/pr64md">https://reurl.cc/pr64md</a> ) 二、性騷擾及跟蹤騷擾被害人一站式服務： (一)屏北區：勵馨社會福利事業基金會(諮詢專線： 7330955#31) (二)屏南區：社團法人屏東縣家庭支持協會(諮詢 專線：7512243) (三)網址： <a href="https://reurl.cc/z1NG2">https://reurl.cc/z1NG2</a> 三、性騷擾宣導專區  (一)宣導網站： <a href="https://reurl.cc/bD9nqX">https://reurl.cc/bD9nqX</a>

## 屏東縣立至正國民中學「一般個案」處理流程



### 屏東縣立至正國民中學「危機個案」協助處理流程



### 屏東縣立至正國民中學「非自願個案」協助處理流程

