

## 屏東縣政府 函

地址：900屏東市勝利路9號  
聯絡人：顏冠琳  
聯絡電話：08-7362589#216  
傳真：08-7364380  
電子信箱：pdc063@oa.pthg.gov.tw

受文者：屏東縣立至正國民中學

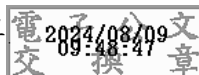
發文日期：中華民國113年8月9日  
發文字號：屏府教體字第1139002912號  
速別：普通件  
密等及解密條件或保密期限：  
附件：如說明四 (376532900E113900291200-1.zip)

主旨：轉知國立體育大學辦理「113學年度各級學校民俗體育深耕計畫-民俗體育青年教師」徵選，敬請各校鼓勵踴躍報名參加，請查照。

說明：

- 一、依據國立體育大學113年8月6日國體大師字第1131700043號函暨教育部體育署委託國立體育大學辦理113學年度各級學校民俗體育深耕計畫。
- 二、為培育民俗體育青年教師推展民俗體育的核心價值與使命感。透過民俗體育青年學子自身教學經驗及其專項之文化內涵，建構出新世代的教學教法，達到民俗體育永續傳承之成效。
- 三、本案報名時間：自即日起至113年8月31日（星期四）下午4時止，逾期不候。
- 四、詳情請見徵選公告。

正本：各國小、各高國中  
副本：本縣體育發展中心學校體育組



# 113 學年度各級學校民俗體育深耕計畫

## 民俗體育青年教師徵選公告

- 一、依據教育部體育署 113 年 7 月 29 日臺教體署學(三)字第 1130200219 號函辦理。
- 二、目的：培育民俗體育青年教師推展民俗體育的核心價值與使命感。透過民俗體育青年學子自身教學經驗及其專項之文化內涵，建構出新世代的教學教法，達到民俗體育永續傳承之成效。
- 三、申請條件：
  - (一)年齡：18-40 歲為原則。
  - (二)現職：現階段為各級學校之專任或兼任民俗體育課程教師(含社團或校隊)。
  - (三)專長項目：扯鈴、跳繩、踢毬、陀螺、舞龍、舞獅、鼓藝、砌磚、撥拉棒。
  - (四)本學年度預計招募 15 名民俗體育青年教師。
- 四、報名時間：自即日起至 113 年 8 月 31 日(星期四)下午 4 時止，逾期不候。
- 五、報名方式：
  - (一)填寫附件 1-民俗體育青年教師簡介(需附證件照)。
  - (二)拍攝該專項難度動作 1 分鐘影片，上傳至 YouTube 設定不公開，並提供連結網址。
  - (三)上述資料請 E-mail 至陳行政專員(本計畫專案助理代理人)信箱 ying1994@ntsu.edu.tw。
- 六、績效指標：
  - (一)每學年度須指導 3 所以上(含)或 60 人以上(含)之學校團隊，教學時數達 75 小時(含)以上。
  - (二)每學期須上傳教學成果資料至 Google 雲端硬碟。
  - (三)於本計畫研習活動擔任講師分享教學歷程或專項術科教學(經費另予補助)。
  - (四)參加教育部體育署民俗體育成果發表會(務必參加且出席率為下一學年之審查依據；經費另予補助)。
  - (五)協助拍攝專長技術動作教學影片(經費另予補助)。

七、資源：

- (一)補助教學鐘點費或教學器材費，1學年度共計新臺幣3萬元。
- (二)頒發本計畫「民俗體育青年教師」聘書。
- (三)優先擔任委託國立體育大學辦理之國際競賽裁判、顧問或專家學者。
- (四)擔任青年教師期間，經輔導委員團認定表現優異者，新學年毋須再經過徵選得優先續聘。

八、若有問題請洽陳行政專員(本計畫專案助理代理人)，信箱：

ying1994@ntsu.edu.tw。

## 113 學年度各級學校民俗體育深耕計畫

### 民俗體育青年教師簡介

基本資料					
姓 名				照片	
專長項目					
最高學歷					
現 職					
連絡電話		信箱			
運動表現 (競賽成績 或表演)	1. 2.				
是否有意願拍攝專長技術動作教學影片		<input type="checkbox"/> 是 <input type="checkbox"/> 否			
113 學年度推展之學校或團隊					
序	授課學校	授課項目	人次數		授課時間
			男	女	
1					
2					
3					
相關照片 (最少提共 4 張照片，每校或每隊至少 1 張，並請說明活動名稱)					
1.		2.			
3.		4.			

(若不敷使用，請自行增列。)

## 113 學年度各級學校民俗體育深耕計畫

### 民俗體育青年教師簡介

基本資料					
姓名					照片
專長項目					
最高學歷					
現職					
連絡電話		信箱			
運動表現 (競賽成績 或表演)	1. 2.				
是否有意願拍攝專長技術動作教學影片			<input type="checkbox"/> 是 <input type="checkbox"/> 否		
113 學年度推展之學校或團隊					
序	授課學校	授課項目	人次數		授課時間
			男	女	
1					
2					
3					
相關照片					
(最少提共 4 張照片，每校或每隊至少 1 張，並請說明活動名稱)					

附件 1

1.	2.
3.	4.

(若不敷使用，請自行增列。)