

## 屏東縣政府 函

地址：900219屏東縣屏東市自由路527號  
聯絡人：徐湘閔  
聯絡電話：08-7320415#3681  
電子信箱：a252170@ptc.edu.tw

受文者：屏東縣立至正國民中學

發文日期：中華民國113年8月28日  
發文字號：屏府教學字第1135057956號  
速別：普通件  
密等及解密條件或保密期限：

附件：如文 (376530000A113505795600-1.doc、376530000A113505795600-2.doc、  
376530000A113505795600-3.xlsx、376530000A113505795600-4.pdf、  
376530000A113505795600-5.doc、376530000A113505795600-6.doc、  
376530000A113505795600-7.doc、376530000A113505795600-8.doc)

主旨：函轉財團法人廣達文教基金會辦理「113年度《廣達創藝DNA長期培育獎學金》申請簡章」，詳如說明，請查照。

說明：

- 一、依據財團法人廣達文教基金會113年8月21日廣達公字第1130821002號函辦理。
- 二、該會彙集廣達集團員工每月愛心捐款，長期資助身處逆境但具藝術及科技發展潛能的學生。特成立「廣達創藝DNA長期培育獎學金」，提供獲獎學生至高中職畢業每學期之長期獎學金，協助學生紓解家庭經濟壓力、專心求學、力求上進，藉以培育社會具創意的優秀科技、藝文人才。
- 三、獎助金額：【國小/國中】每學年分上下學期兩次撥款，每次撥款新臺幣陸仟元整，每名每學年發放新臺幣壹萬貳仟元整。【高中】每學年分上下學期兩次撥款，每次撥款新臺幣壹萬伍仟元整，每名每學年發放新臺幣參萬元整。
- 四、申請時間：即日起至113年9月20日止（郵戳為憑）。

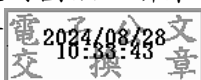


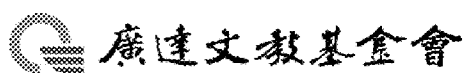
五、申請方式：詳情請見附件簡章或上廣達文教基金會官網查詢：

<https://www.quanta-edu.org/zh-tw/news.php?act=view&id=200>

正本：屏東縣九如鄉九如國民小學、屏東縣里港鄉土庫國民小學、屏東縣新埤鄉大成國民小學、屏東縣竹田鄉大明國民小學、屏東縣屏東市中正國民小學、屏東縣立中正國民中學、屏東縣立公正國民中學、屏東縣林邊鄉水利國民小學、屏東縣潮州鎮四林國民小學、屏東縣萬丹鄉四維國民小學、屏東縣屏東市民和國民小學、屏東縣里港鄉玉田國民小學、屏東縣佳冬鄉玉光國民小學、屏東縣新園鄉瓦礫國民小學、屏東縣琉球鄉白沙國民小學、屏東縣潮州鎮光春國民小學、屏東縣立光春國民中學、屏東縣南州鄉同安國民小學、屏東縣竹田鄉竹田國民小學、屏東縣林邊鄉竹林國民小學、屏東縣車城鄉車城國民小學、屏東縣里港鄉里港國民小學、屏東縣來義鄉來義國民小學、屏東縣立東港高級中學、屏東縣東港鎮東興國民小學、屏東縣枋寮鄉枋寮國民小學、屏東縣林邊鄉林邊國民小學、屏東縣屏東市信義國民小學、屏東縣私立南榮國民中學、國立屏東大學附設實驗國民小學、屏東縣枋寮鄉建興國民小學、屏東縣恆春鎮恆春國民小學、屏東縣崁頂鄉崁頂國民小學、屏東縣泰武鄉泰武國民小學、屏東縣立琉球國民中學、屏東縣牡丹鄉高士國民小學、屏東縣立高樹國民中學、屏東縣內埔鄉崇文國民小學、屏東縣佳冬鄉塹子國民小學、屏東縣內埔鄉新生國民小學、屏東縣鹽埔鄉新園國民小學、屏東縣立新園國民中學、屏東縣萬丹鄉萬丹國民小學、屏東縣立萬新國民中學、屏東縣萬巒鄉萬巒國民小學、屏東縣枋寮鄉僑德國民小學、屏東縣內埔鄉榮華國民小學、屏東縣新埤鄉餉潭國民小學、屏東縣萬丹鄉廣安國民小學、屏東縣潮州鎮潮和國民小學、屏東縣潮州鎮潮昇國民小學、屏東縣潮州鎮潮東國民小學、屏東縣恆春鎮墾丁國民小學、屏東縣內埔鄉豐田國民小學、屏東縣立鹽埔國民中學、屏東縣立大同高級中學、屏東縣立至正國民中學、國立屏東高級中學、國立屏東女子高級中學、屏榮學校財團法人屏東縣屏榮高級中學、屏東縣立來義高級中學

副本：本府教育處學務管理科





廣達文教基金會

## 《廣達創藝 DNA 長期培育獎學金》申請學生名冊表

※本表由學校承辦人員填寫

持續培育學生				
NO	姓名	班級	學號/座號	申請類別(科技/藝術/電競)
01				
02				
03				
04				
每校無推薦學生名額限制，欄位不足請自行增加。				
學校名稱(全銜)：				
歷年參與廣達文教基金會計畫之紀錄		<input type="checkbox"/> 無 <input type="checkbox"/> 有： <input type="checkbox"/> 計畫類別： 1. 年度：                   ，計畫： 2. 年度：                   ，計畫： 3. 年度：                   ，計畫：		
承辦單位：		承辦人員：		
聯絡電話：		e-mail：		

## 學校匯款資料

1	匯款戶名	(請確實依存簿戶名填寫)
2	匯款銀行名稱	
3	分行	
4	匯款銀行代號	
5	匯款帳號	(可檢附學校匯款帳號及戶名清晰之存摺影本)

學校單位證明章：\_\_\_\_\_

日期：\_\_\_\_\_年\_\_\_\_\_月\_\_\_\_\_日

## 113 學年度廣達創藝 DNA 長期培育獎學金 簡章

### 壹、緣起

廣達文教基金會秉持「文化均富、科技均享」理念，深信培養科技知能、親近文化藝術是每個人應有的權利和機會，期待以科技、藝術為媒介，啟發孩子的創意思考。在此願景之下，與全臺 22 縣市學校合作，辦理《游於藝》、《設計學習》、《游於智》計畫，在執行各項計畫中，發現許多孩子極具資訊科技或藝文發展潛能，但因家境清寒，缺乏學習資源與機會。因此，自 2003 年起，基金會號召廣達集團員工每月愛心捐款，辦理「溫馨助學列車」，協助弱勢家庭孩童完成學業；2012 年進一步設立「廣達創藝 DNA 獎學金」，資助身處逆境但具藝術發展潛能的學生。2020 年，有鑑家境困難學生的獎學金資助需求屬長期性，將「廣達創藝 DNA 獎學金」提升為「廣達創藝 DNA 長期培育獎學金」，提供獲獎學生至高中職畢業之長期獎學金，協助學生紓解家庭經濟壓力、專心求學、力求上進，藉以培育社會具創意的優秀科技、藝文人才。

### 貳、設立宗旨

為長期關懷具資訊科技、藝術發展潛能但經濟相對弱勢的中、小學生，特設置「廣達創藝 DNA 長期培育獎學金」，提供獲獎學生自獲獎年級起，至高中職畢業之獎學金，最長為期 12 年（國小一年級至至高中職三年級），也針對每位學生提供個別關懷，協助學生發揮所長，鼓勵勇敢追夢，以達適性揚才之理想。

**參、主辦單位：財團法人廣達文教基金會。**

**肆、計畫期程：113.08.01-114.07.31。**

### 伍、預期效益

透過創藝 DNA 長期培育獎學金計畫，給予家境弱勢學生長期經濟支持及關懷，滿足學習需求，並提供參與科技、藝文活動之機會，豐富生活，使之對未來發展有更寬廣的想法與可能性。

### 陸、計畫內容

#### 一、獎勵對象：

##### （一）兩類型對象：

1. 持續培育學生 56 名：112 學年度獲廣達創藝 DNA 長期培育獎學金，且 113 學年度尚在读高中職三年級(含)以下之學生。(名單如附件七 113 學年度長期培育學生名單)

2. 113 學年度新申請名額(依實際捐款金額調整)：113 學年度就讀廣達《游於藝》、《設計學習》、《游於智》計畫歷年合作學校之國小、國中及高中職在學學生。(參閱附件六 廣達《游於藝》《設計學習》《游於智》計畫歷年學校名單)

(二) 申請條件(以下資訊科技、藝術擇一，不須兩項皆符合)：

**資訊科技類：**

國小生：

需符合下列第 1 項條件，具第 2 項條件予以加分。需檢附成績單及證明文件，或由教師於推薦函中描述學生相關表現及家境狀況。

1. 具資訊科技發展潛能，家境清寒或家庭遭逢重大變故者，且無重大校內違規紀錄者。
2. 有資訊科技相關得獎經歷者。

中學生：

需符合下列第 1、2 項條件，具第 3 項條件予以加分。第 2 項需檢附成績單，第 1、3 項需檢附證明文件，或由教師於推薦函中描述學生相關表現及家境狀況。

1. 具資訊科技發展潛能，家境清寒或家庭遭逢重大變故者。
2. 資訊科技成績甲等以上(或 80 分以上)，且無重大校內違規紀錄者。
3. 有資訊科技相關得獎經歷者。

**藝術類：**

需符合下列第 1、2 項條件，具第 3 項條件予以加分。第 2 項需檢附成績單，第 1、3 項需檢附證明文件，或由教師於推薦函中描述學生相關表現及家境狀況。

1. 具藝術發展潛能，家境清寒或家庭遭逢重大變故者。
2. 藝術與人文領域成績甲等以上(或 80 分以上)，且無重大校內違規紀錄者。
3. 有藝術領域相關得獎經歷者。

**二、獎勵辦法：**

(一) 獎勵金額：獲獎學生自獲獎年級起，資助至其高中職畢業為止。最長可獲得國小一年級至高中職三年級，共計 12 年獎學金。

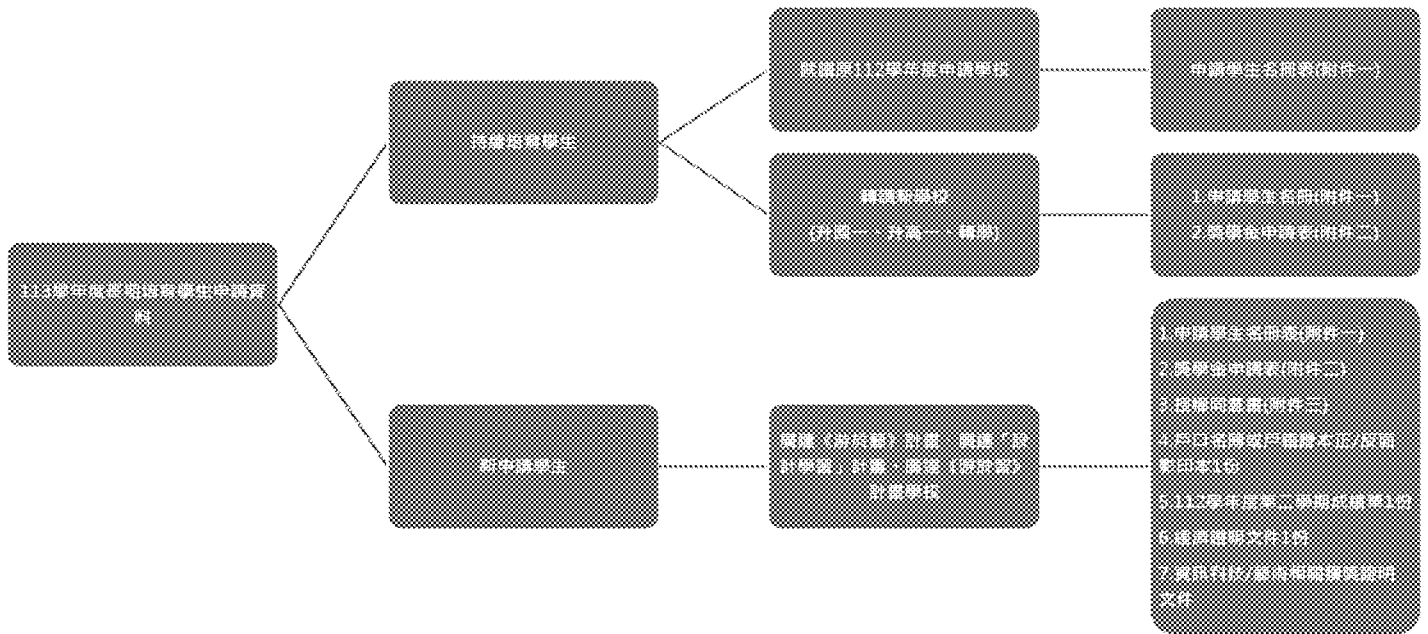
1. 國小及國中學階段：每學年分上下學期兩次撥款，每次撥款新臺幣陸仟元整，每名每學年發放新臺幣壹萬貳仟元整。
2. 高中職階段：每學年分上下學期兩次撥款，每次撥款新臺幣壹萬伍仟元整，每名每學年發放新臺幣參萬元整。

(二) 申請時間：即日起至 9 月 20 日止。

(三) 申請方式

3. 於申請期限內填妥申請表(附件二)，檢附證明文件，由學校承辦人員填寫申請學生名冊表(附件一)造冊提報。
4. 申請資料以掛號郵寄正本1份、電子word檔1份至基金會。
5. 郵寄地址：111 臺北市士林區後港街116號9樓(以郵戳為憑，逾時恕不受理)，請註明「廣達文教基金會—創意DNA長期培育獎學金申請 收」；電子檔請 Mail 至 Jason.Yin@quantatw.com。

(四) 申請資料繳交一覽表



(五) 評選方式

1. 評選時間：113年9月23日至9月27日。
2. 評選標準：
  - (1) 資訊科技或藝術發展潛能 40%：旨在鼓勵學生自發表達創意巧思為主，知能、技巧其次，如具有資訊科技或藝術與人文或電競相關競賽得獎紀錄，予以加分。
  - (2) 學生家庭經濟條件 40%：由評選委員針對相關證明或推薦進行獎學金需求比序。
  - (3) 長期培育評估 20%：綜合學生申請表長期獎學金運用說明及教師推薦函長期推薦理由評比。

(六) 名單公告：獲獎名單將於113年10月4日公告於基金會網站。

(七) 頒發方式：

1. 獎學金由基金會撥款至學校帳戶，指定專款專用，由學校協助轉發。

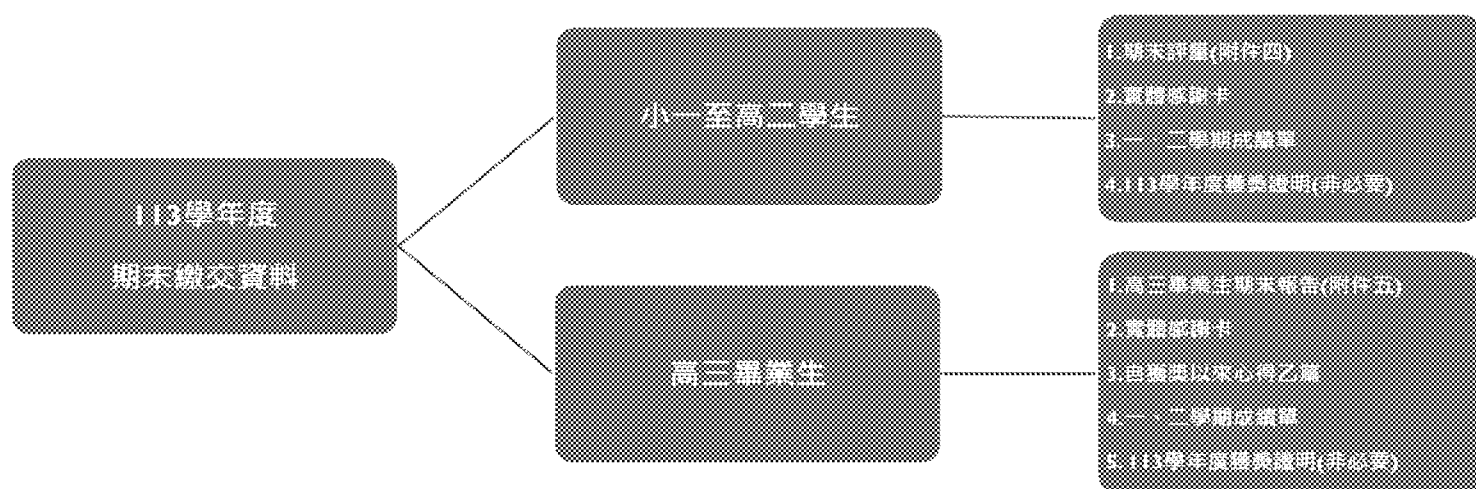
2. 分上下兩學期撥款，上學期於 113 年 11 月 20 日前；下學期於 114 年 2 月 28 日前撥款。

(八) 獎學金使用說明：除支應學雜費、制服及營養午餐等基本費用外，亦可用於購置資訊科技/藝術相關學習資源。

### 三、訪視規劃：

由主辦單位承辦人於學校上課期間不定期到校訪視學生近況，請學校窗口協助協調學生可進行訪視的時間與空間。

### 四、期末評量(每學年度期末繳交)：



#### (一) 國小一年級至高中二年級：

1. 目的：給予捐款者回饋，每學年瞭解獲獎學生之科技、藝文學習狀況、獎學金運用情形，也確認獲獎學生是否符合長期培育補助條件。
2. 評量方式：一學年兩次，上學期期末提供新年感謝書信/卡片、下學期期末繳交期末評量及感謝卡片。

(1) 新年書信/卡片：114 年 1 月 6 日前，獲獎學生給捐款者的新年感謝書信（實體卡片/信件）郵寄至本會。

(2) 期末報告：114 年 7 月 11 日前完成該學年期末評量(如附件四，或請至基金會官網下載，需印出親簽)，經學校承辦人彙整以掛號郵寄正本 1 份、電子 word 檔 1 份至基金會。並檢附：

- I. 實體感謝卡片。(給資助配對之 1 至 2 位獎學金捐助者)
- II. 113 學年度第一、二學期成績單各 1 份。(如為影本，須加蓋校方證明章)
- III. 113 學年度資訊科技/藝術相關獲獎證明文件(非必要，有才需提供)。

3. 審查方式：
  - (1) 由基金會進行內部評審，針對結案報告進行審查。
  - (2) 審查時間：114 年 7 月 21 日至 7 月 25 日。
4. 評量結果公告：審查通過之持續獲獎名單將於 114 年 7 月 31 日公告於基金會網站，並函知學生就讀學校。
5. 未繳交新年書信/卡片、未完成期末評量、未通過期末評量審查之獲獎學生，或連續兩學期學業/品行表現欠佳，即終止獎學金之頒發。

(二) 高三應屆畢業生：

1. 目的：瞭解獎學金對獲獎學生的實質助益。
2. 結案時間：高三學生於畢業年度的 7 月 11 日前。
6. 結案方式：填寫結案報告，經學校承辦人彙整造冊後，以掛號郵寄正本 1 份、電子檔 1 份至基金會。
3. 結案文件：
  - (1) 結案報告 1 份（如附件五，或請至基金會官網下載，需印出親簽）。
  - (2) 檢附文件：
    - I. 實體感謝卡。（給資助配對之 1 至 2 位獎學金捐助者）
    - II. 自獲獎學金以來的心得感想乙篇(600 字以上)。
    - III. 畢業學年度第一、二學期成績單各 1 份。（如為影本，須加蓋校方證明章）
    - IV. 家長授權同意書 1 份。
    - V. 畢業學年度資訊科技/藝術/電競相關獲獎證明文件。
4. 若未繳齊結案報告，本會有權追回 113 學年度兩學期之獎助學金。

## 柒、附件表單

- 附件一：申請學生名冊表
- 附件二：113 學年度獎學金申請表
- 附件三：113 學年度授權同意書
- 附件四：113 學年度期末評量
- 附件五：113 學年度高三畢業生期末報告
- 附件六：113 學年廣達《游於藝》、《設計學習》、《游於智》計畫學校名單
- 附件七：113 學年度長期培育學生名單

附件七：113學年度審核通過長期培育名單

序號	縣市	學校	姓名	年級	累計培育
1	臺北市	景美女中	陳O瑢	11	7
2	臺北市	成德國小	黃O雅	6	2
3	臺北市	南門國中	陳O叡	8	3
4	新北市	樹林高中	蘇O征	11	4
5	桃園市	青溪國小	沈O虹	6	3
6	桃園市	桃園高中	沈O	10	2
7	新竹市	三民國中	張O	8	4
8	苗栗縣	明仁國中	張O治	8	4
9	苗栗縣	國立竹南高中	張O宸	10	4
10	苗栗縣	建台高中	李O嫻	10	4
11	苗栗縣	通霄國中	曾O珍	9	4
12	臺中市	大同國小	洪O婷	4	2
13			徐O禾	6	3
14	臺中市	東山高中	陳O浩	10	4
15	臺中市	五權國中	陳O昕	9	4
16	臺中市	后綜高中(國中部)	張O祥	7	2
17	臺中市	清水國中	嚴O好	8	3
18	彰化縣	彰化女中	陳O穎	12	4
19	彰化縣	彰化藝術高中(國中部)	鄒O琳	9	3
20	彰化縣	舊社國小	阿O曼·伊OOO善	5	2
21	雲林縣	建國國中	王O瑜	7	4
22	雲林縣	蔦松藝術高中	鄭O淳	10	4
23	嘉義市	北興國中	曾O甯	7	4
24	嘉義市	嘉義國中	鍾O絜	7	4
25	嘉義市		鍾O葶	9	4
26	嘉義市	嘉華高中(國中部)	房O羽	9	4
27	嘉義市	蘭潭國中	李O任	9	4
28			許O甯	9	4
29	嘉義縣	大林國中	陳O丞	9	3
30	嘉義縣	茶山國小	安O拿	4	2
31			汪OO恩	4	2
32	嘉義縣	新港國中	董O鈞	9	6
33	臺南市	臺南女中	涂O倪	12	4
34	臺南市	臺南高商	黃O暄	12	4
35	臺南市	光華高中	田O欣	12	2
36	高雄市	左營高中	王O	12	4
37	高雄市	育英醫專	陳O伶	12	3
38	高雄市	鼓山高中	劉O慈	12	4
39	高雄市	前鎮高中	洪O甯	11	3
40	高雄市	左營國中	侯O安	8	2
41	高雄市	福山國小	潘O輝	6	3
42	高雄市	福山國中	李O	9	4
43	高雄市	鳳西國中	陳O霖	9	4
44	屏東縣	大同高中	鄒O靜	12	4

附件七：113學年度審核通過長期培育名單

序號	縣市	學校	姓名	年級	累計培育
45	屏東縣	公正國中	李O潔	9	2
46			蘇O誠	9	2
47	屏東縣	至正國中	吳O翰	9	4
48	屏東縣	屏東女中	王O懿	12	4
49			張O瑄	12	4
50	屏東縣	屏東高中	何O玥	12	4
51	屏東縣	屏榮高中	鄒O恩	11	2
52	屏東縣	來義國中	卡OOO絲·法OO樂	7	2
53			許O加	7	2
54	臺東縣	三仙國小	賴O潔	4	2
55	臺東縣	寶桑國中	潘O妍	7	4
56	金門縣	金門高中	陳O玉	11	4

附件六：廣達《游於藝》、《設計學習》、《游於智》計畫歷年學校清單

編號	縣市	學校	編號	縣市	學校	編號	縣市	學校
1	基隆市	二信中學	46	臺北市	市大附小	91	新北市	三和國中
2	基隆市	八斗高中	47	臺北市	民族國小	92	新北市	三芝國中
3	基隆市	八斗國小	48	臺北市	永吉國中	93	新北市	三重高中
4	基隆市	中山高中	49	臺北市	永建國小	94	新北市	三重商工
5	基隆市	中正國小	50	臺北市	光復國小	95	新北市	三重國小
6	基隆市	中正國中	51	臺北市	成德國小	96	新北市	三峽國小
7	基隆市	中和國小	52	臺北市	成德國中	97	新北市	土城國小
8	基隆市	仁愛國小	53	臺北市	老松國小	98	新北市	土城國中
9	基隆市	太平國小	54	臺北市	西松高中	99	新北市	大同國小
10	基隆市	月眉國小	55	臺北市	西湖國小	100	新北市	大豐國小
11	基隆市	正濱國小	56	臺北市	辛亥國小	101	新北市	大觀國小
12	基隆市	正濱國中	57	臺北市	幸安國小	102	新北市	大觀國中
13	基隆市	安樂高中	58	臺北市	忠孝國中	103	新北市	中山國中
14	基隆市	安樂國小	59	臺北市	明道國小	104	新北市	中正國小
15	基隆市	百福國中	60	臺北市	松山國小	105	新北市	中和國小
16	基隆市	和平國小	61	臺北市	金華國小	106	新北市	中信國小
17	基隆市	東光國小	62	臺北市	長春國小	107	新北市	中港國小
18	基隆市	武崙國小	63	臺北市	信義國小	108	新北市	中湖國小
19	基隆市	武崙國中	64	臺北市	南門國中	109	新北市	五股國小
20	基隆市	長興國小	65	臺北市	南湖國小	110	新北市	五峰國中
21	基隆市	信義國小	66	臺北市	建安國小	111	新北市	五華國小
22	基隆市	信義國中	67	臺北市	建成國中	112	新北市	仁愛國小
23	基隆市	南榮國小	68	臺北市	桃源國小	113	新北市	介壽國小
24	基隆市	基隆女中	69	臺北市	健康國小	114	新北市	天生國小
25	基隆市	基隆高中	70	臺北市	國語實小	115	新北市	文山國中
26	基隆市	基隆商工	71	臺北市	華江國小	116	新北市	文化國小
27	基隆市	深美國小	72	臺北市	順天國小	117	新北市	文林國小
28	基隆市	深澳國小	73	臺北市	溪口國小	118	新北市	文德國小
29	基隆市	復興國小	74	臺北市	溪山實小	119	新北市	北大高中
30	基隆市	港西國小	75	臺北市	萬福國小	120	新北市	北大國小
31	基隆市	華興國小	76	臺北市	碧湖國小	121	新北市	北峰國小
32	基隆市	隆聖國小	77	臺北市	福德國小	122	新北市	北新國小
33	基隆市	暖暖高中	78	臺北市	銘傳國小	123	新北市	平溪國中
34	基隆市	暖暖國小	79	臺北市	興雅國小	124	新北市	正義國小
35	基隆市	碇內國中	80	臺北市	靜心高中國小部	125	新北市	正德國中
36	基隆市	聖心小學	81	臺北市	龍安國小	126	新北市	民安國小
37	基隆市	銘傳國中	82	臺北市	雙園國中	127	新北市	永和國中
38	臺北市	士林國中	83	臺北市	關渡國小	128	新北市	永福國小
39	臺北市	大安國小	84	臺北市	麗山國小	129	新北市	白雲國小
40	臺北市	大佳國小	85	臺北市	蘭雅國中	130	新北市	石門國小
41	臺北市	大直國小	86	新北市	二重國中	131	新北市	光復高中
42	臺北市	大湖國小	87	新北市	八里國小	132	新北市	光復國小
43	臺北市	中正國小	88	新北市	十分國小	133	新北市	光華國小
44	臺北市	天母國中	89	新北市	三民高中	134	新北市	同榮國小
45	臺北市	太平國小	90	新北市	三光國小	135	新北市	安坑國小

附件六：廣達《游於藝》、《設計學習》、《游於智》計畫歷年學校清單

編號	縣市	學校	編號	縣市	學校	編號	縣市	學校
136	新北市	安和國小	181	新北市	淡水國中	226	新北市	鄧公國小
137	新北市	安康高中	182	新北市	深坑國小	227	新北市	橫山國小
138	新北市	安溪國中	183	新北市	深坑國中	228	新北市	澳底國小
139	新北市	尖山國中	184	新北市	清水高中	229	新北市	積穗國小
140	新北市	成州國小	185	新北市	清水國小	230	新北市	積穗國中
141	新北市	成福國小	186	新北市	莒光國小	231	新北市	興化國小
142	新北市	汐止國小	187	新北市	野柳國小	232	新北市	興南國小
143	新北市	汐止國中	188	新北市	頂溪國小	233	新北市	興福國小
144	新北市	江翠國小	189	新北市	彭福國小	234	新北市	錦和高中
145	新北市	竹圍高中	190	新北市	景新國小	235	新北市	錦和國小
146	新北市	竹圍國小	191	新北市	欽賢國中	236	新北市	豐年國小
147	新北市	自強國小	192	新北市	菁桐國小	237	新北市	雙城國小
148	新北市	自強國中	193	新北市	集美國小	238	新北市	雙溪高中
149	新北市	沙崙國小	194	新北市	新北特教學校	239	新北市	雙溪國小
150	新北市	牡丹國小	195	新北市	新和國小	240	新北市	蘆洲國小
151	新北市	育才國小	196	新北市	新店高中	241	新北市	蘆洲國中
152	新北市	育林國中	197	新北市	新店國小	242	新北市	鶯歌高職
153	新北市	屈尺國小	198	新北市	新林國小	243	新北市	鶯歌國小
154	新北市	昌平國小	199	新北市	新埔國小	244	新北市	鶯江國中
155	新北市	明志國小	200	新北市	新埔國中	245	桃園市	八德國小
156	新北市	東山國小	201	新北市	新泰國小	246	桃園市	八德國中
157	新北市	東湖國小	202	新北市	新泰國中	247	桃園市	三民國小
158	新北市	板橋國小	203	新北市	新莊高中	248	桃園市	三光國小
159	新北市	板橋國中	204	新北市	新莊國小	249	桃園市	三和國小
160	新北市	林口國小	205	新北市	新莊國中	250	桃園市	上大國小
161	新北市	金山國小	206	新北市	溪洲國小	251	桃園市	上田國小
162	新北市	金龍國小	207	新北市	溪崑國中	252	桃園市	上湖國小
163	新北市	青山國中小	208	新北市	瑞芳高工	253	桃園市	大同國小
164	新北市	南山中學	209	新北市	瑞芳國小	254	桃園市	大成國小
165	新北市	南勢國小	210	新北市	瑞芳國中	255	桃園市	大坑國小
166	新北市	厚德國小	211	新北市	瑞柑國小	256	桃園市	大坡國小
167	新北市	建國國小	212	新北市	聖心女中	257	桃園市	大坡國中
168	新北市	思賢國小	213	新北市	萬里國小	258	桃園市	大岡國小
169	新北市	柑園國小	214	新北市	萬里國中	259	桃園市	大忠國小
170	新北市	重慶國中	215	新北市	達觀國中小	260	桃園市	大波國小
171	新北市	桃子腳國小	216	新北市	榮富國小	261	桃園市	大勇國小
172	新北市	泰山國小	217	新北市	漳和國中	262	桃園市	大埔國小
173	新北市	烏來國中小	218	新北市	碧華國小	263	桃園市	大崗國小
174	新北市	能仁家商	219	新北市	碧華國中	264	桃園市	大崗國中
175	新北市	貢寮國中	220	新北市	福和國中	265	桃園市	大崙國小
176	新北市	國泰國小	221	新北市	網溪國小	266	桃園市	大湖國小
177	新北市	崇林國中	222	新北市	廣福國小	267	桃園市	大華國小
178	新北市	崇德國小	223	新北市	德音國小	268	桃園市	大華雙語小學
179	新北市	淡水商工	224	新北市	樟樹國小	269	桃園市	大園國中
180	新北市	淡水國小	225	新北市	樟樹實高	270	桃園市	大業國小

附件六：廣達《游於藝》、《設計學習》、《游於智》計畫歷年學校清單

編號	縣市	學校	編號	縣市	學校	編號	縣市	學校
271	桃園市	大溪國小	316	桃園市	后厝國小	361	桃園市	桃園國中
272	桃園市	山東國小	317	桃園市	百吉國小	362	桃園市	海湖國小
273	桃園市	山頂國小	318	桃園市	竹圍國小	363	桃園市	草漯國小
274	桃園市	山腳國小	319	桃園市	自立國小	364	桃園市	草漯國中
275	桃園市	山豐國小	320	桃園市	自強國小	365	桃園市	迴龍國中
276	桃園市	中山國小	321	桃園市	自強國中	366	桃園市	高坡國小
277	桃園市	中平國小	322	桃園市	西門國小	367	桃園市	高原國小
278	桃園市	中正國小	323	桃園市	宋屋國小	368	桃園市	高義國小
279	桃園市	中原國小	324	桃園市	快樂國小	369	桃園市	高榮國小
280	桃園市	中埔國小	325	桃園市	沙崙國小	370	桃園市	啟文國小
281	桃園市	中興國小	326	桃園市	育仁國小	371	桃園市	清溪國小
282	桃園市	中壢國小	327	桃園市	幸福國小	372	桃園市	祥安國小
283	桃園市	中壢國中	328	桃園市	忠貞國小	373	桃園市	笨港國小
284	桃園市	五權國小	329	桃園市	忠福國小	374	桃園市	莊敬國小
285	桃園市	仁和國小	330	桃園市	東安國小	375	桃園市	蚵間國小
286	桃園市	仁美國中	331	桃園市	東明國小	376	桃園市	陳康國小
287	桃園市	仁善國小	332	桃園市	東門國小	377	桃園市	頂社國小
288	桃園市	介壽國小	333	桃園市	東勢國小	378	桃園市	富岡國小
289	桃園市	元生國小	334	桃園市	東興國中	379	桃園市	富岡國中
290	桃園市	內定國小	335	桃園市	林森國小	380	桃園市	富林國小
291	桃園市	內柵國小	336	桃園市	武漢國小	381	桃園市	富臺國小
292	桃園市	內海國小	337	桃園市	武漢國中	382	桃園市	復旦國小
293	桃園市	公埔國小	338	桃園市	社子國小	383	桃園市	菓林國小
294	桃園市	巴陵國小	339	桃園市	芭里國小	384	桃園市	華勛國小
295	桃園市	文山國小	340	桃園市	長庚國小	385	桃園市	陽光中小
296	桃園市	文化國小	341	桃園市	長興國小	386	桃園市	慈文國小
297	桃園市	文欣國小	342	桃園市	青埔國小	387	桃園市	新坡國小
298	桃園市	水美國小	343	桃園市	青溪國小	388	桃園市	新明國小
299	桃園市	北門國小	344	桃園市	保生國小	389	桃園市	新屋國小
300	桃園市	北湖國小	345	桃園市	信義國小	390	桃園市	新屋國中
301	桃園市	北勢國小	346	桃園市	南坎國小	391	桃園市	新埔國小
302	桃園市	四維國小	347	桃園市	南門國小	392	桃園市	新莊國小
303	桃園市	外社國小	348	桃園市	南崁國小	393	桃園市	新街國小
304	桃園市	平南國中	349	桃園市	南勢國小	394	桃園市	新勢國小
305	桃園市	平興國小	350	桃園市	南興國小	395	桃園市	新路國小
306	桃園市	平興國中	351	桃園市	奎輝國小	396	桃園市	新榮國小
307	桃園市	永安國小	352	桃園市	建安國小	397	桃園市	新興國小
308	桃園市	永福國小	353	桃園市	建國國小	398	桃園市	會稽國小
309	桃園市	田心國小	354	桃園市	建國國中	399	桃園市	會稽國中
310	桃園市	石門國小	355	桃園市	建德國小	400	桃園市	楊心國小
311	桃園市	石門國中	356	桃園市	美華國小	401	桃園市	楊光國小
312	桃園市	光明國小	357	桃園市	埔心國小	402	桃園市	楊明國小
313	桃園市	光華國小	358	桃園市	埔頂國小	403	桃園市	楊明國中
314	桃園市	同安國小	359	桃園市	桃園高中	404	桃園市	楊梅國小
315	桃園市	同德國小	360	桃園市	桃園國小	405	桃園市	楊梅國中

附件六：廣達《游於藝》、《設計學習》、《游於智》計畫歷年學校清單

編號	縣市	學校	編號	縣市	學校	編號	縣市	學校
406	桃園市	楓樹國小	451	新竹市	竹蓮國小	496	新竹縣	竹仁國小
407	桃園市	瑞原國小	452	新竹市	西門國小	497	新竹縣	竹北高中
408	桃園市	瑞原國中	453	新竹市	東門國小	498	新竹縣	竹北國小
409	桃園市	瑞梅國小	454	新竹市	東園國小	499	新竹縣	竹東高中
410	桃園市	瑞塘國小	455	新竹市	虎林國小	500	新竹縣	竹東國小
411	桃園市	瑞豐國小	456	新竹市	青草湖國小	501	新竹縣	自強國中
412	桃園市	義盛國小	457	新竹市	南華國中	502	新竹縣	芎林國小
413	桃園市	義興國小	458	新竹市	南隘國小	503	新竹縣	芎林國中
414	桃園市	僑愛國小	459	新竹市	南寮國小	504	新竹縣	坪林國小
415	桃園市	壽山國小	460	新竹市	建功高中	505	新竹縣	東光國小
416	桃園市	福源國小	461	新竹市	建功國小	506	新竹縣	東海國小
417	桃園市	廣興國小	462	新竹市	建華國中	507	新竹縣	東興國小
418	桃園市	德龍國小	463	新竹市	科園國小	508	新竹縣	東興國中
419	桃園市	樂善國小	464	新竹市	茄苳國小	509	新竹縣	松林國小
420	桃園市	潛龍國小	465	新竹市	香山高中	510	新竹縣	信勢國小
421	桃園市	樹林國小	466	新竹市	香山國小	511	新竹縣	南和國小
422	桃園市	興仁國小	467	新竹市	高峰國小	512	新竹縣	員東國中
423	桃園市	興南國中	468	新竹市	頂埔國小	513	新竹縣	埔和國小
424	桃園市	興國國小	469	新竹市	富禮國中	514	新竹縣	清水國小
425	桃園市	頭洲國小	470	新竹市	陽光國小	515	新竹縣	陸豐國小
426	桃園市	龍山國小	471	新竹市	新竹高中	516	新竹縣	博愛國小
427	桃園市	龍安國小	472	新竹市	新竹國小	517	新竹縣	富光國中
428	桃園市	龍岡國中	473	新竹市	載熙國小	518	新竹縣	華興國小
429	桃園市	龍星國小	474	新竹市	實驗高中	519	新竹縣	新社國小
430	桃園市	龍壽國小	475	新竹市	龍山國小	520	新竹縣	新埔國中
431	桃園市	龍潭國小	476	新竹市	舊社國小	521	新竹縣	新湖國小
432	桃園市	龍興國中	477	新竹市	關東國小	522	新竹縣	照東國小
433	桃園市	龜山國小	478	新竹市	關埔國小	523	新竹縣	照門國小
434	桃園市	龜山國中	479	新竹縣	十興國小	524	新竹縣	照門國中
435	桃園市	霞雲國小	480	新竹縣	三峰國小	525	新竹縣	誠正中學
436	桃園市	雙龍國小	481	新竹縣	上智小學	526	新竹縣	碧潭國小
437	桃園市	羅浮國小	482	新竹縣	大肚國小	527	新竹縣	福興國小
438	桃園市	蘆竹國小	483	新竹縣	山崎國小	528	新竹縣	福龍國小
439	桃園市	觀音國小	484	新竹縣	中山國小	529	新竹縣	鳳岡國小
440	新竹市	三民國小	485	新竹縣	中正國小	530	新竹縣	鳳岡國中
441	新竹市	大庄國小	486	新竹縣	中興國小	531	新竹縣	興隆國小
442	新竹市	大湖國小	487	新竹縣	五龍國小	532	新竹縣	雙溪國小
443	新竹市	內湖國小	488	新竹縣	仁愛國中	533	新竹縣	關西高中
444	新竹市	北門國小	489	新竹縣	內灣國小	534	新竹縣	關西國中
445	新竹市	民富國小	490	新竹縣	北平國小	535	新竹縣	寶山國小
446	新竹市	光武國中	491	新竹縣	田寮國小	536	新竹縣	寶山國中
447	新竹市	成德高中	492	新竹縣	石光國小	537	苗栗縣	三灣國小
448	新竹市	成德國中	493	新竹縣	光明國小	538	苗栗縣	大山國小
449	新竹市	竹大附小	494	新竹縣	尖石國中	539	苗栗縣	大同高中
450	新竹市	竹光國中	495	新竹縣	成功國中	540	苗栗縣	大同國小

附件六：廣達《游於藝》、《設計學習》、《游於智》計畫歷年學校清單

編號	縣市	學校	編號	縣市	學校	編號	縣市	學校
541	苗栗縣	大南國小	586	苗栗縣	通霄國中	631	臺中市	大華國中
542	苗栗縣	大埔國小	587	苗栗縣	造橋國小	632	臺中市	大業國中
543	苗栗縣	山腳國小	588	苗栗縣	造橋國中	633	臺中市	大墩國小
544	苗栗縣	中山國小	589	苗栗縣	景山國小	634	臺中市	大鵬國小
545	苗栗縣	中正國小	590	苗栗縣	新南國小	635	臺中市	山陽國小
546	苗栗縣	中和國小	591	苗栗縣	新英國小	636	臺中市	中山國小
547	苗栗縣	中興國小	592	苗栗縣	新埔國小	637	臺中市	中平國中
548	苗栗縣	五湖國小	593	苗栗縣	新港國中小	638	臺中市	中和國小
549	苗栗縣	公館國小	594	苗栗縣	新開國小	639	臺中市	中科國小
550	苗栗縣	六合國小	595	苗栗縣	新隆國小	640	臺中市	中科實中
551	苗栗縣	文山國小	596	苗栗縣	新興國小	641	臺中市	中教大附小
552	苗栗縣	文苑國小	597	苗栗縣	楓樹國小	642	臺中市	中華國小(太平)
553	苗栗縣	文華國小	598	苗栗縣	溪州國小	643	臺中市	五福國小
554	苗栗縣	田美國小	599	苗栗縣	獅潭國中	644	臺中市	仁美國小
555	苗栗縣	同光國小	600	苗栗縣	僑成國小	645	臺中市	仁愛國小
556	苗栗縣	后庄國小	601	苗栗縣	僑育國小	646	臺中市	內埔國小
557	苗栗縣	尖山國小	602	苗栗縣	僑善國小	647	臺中市	內新國小
558	苗栗縣	成功國小	603	苗栗縣	僑樂國小	648	臺中市	太平國小(太平)
559	苗栗縣	竹南國小	604	苗栗縣	福基國小	649	臺中市	文化中心
560	苗栗縣	竹南國中	605	苗栗縣	談文國小	650	臺中市	文昌國小(大甲)
561	苗栗縣	西湖國小	606	苗栗縣	興華高中	651	臺中市	文雅國小
562	苗栗縣	西湖國中	607	苗栗縣	蕉埔國小	652	臺中市	水美國小
563	苗栗縣	卓蘭國小	608	苗栗縣	頭份國小	653	臺中市	四張犁國小
564	苗栗縣	卓蘭實中	609	苗栗縣	頭屋國小	654	臺中市	外埔國小
565	苗栗縣	東興國小	610	苗栗縣	龍坑國小	655	臺中市	外埔國中
566	苗栗縣	林森國小	611	苗栗縣	豐林國小	656	臺中市	永安國小
567	苗栗縣	信義國小	612	苗栗縣	雙連國小	657	臺中市	永隆國小
568	苗栗縣	信德國小	613	苗栗縣	鯉魚國小	658	臺中市	甲南國小
569	苗栗縣	南庄國小	614	苗栗縣	鶴岡國小	659	臺中市	石角國小
570	苗栗縣	南河國小	615	臺中市	九德國小	660	臺中市	立人國小
571	苗栗縣	南埔國小	616	臺中市	三田國小	661	臺中市	立新國小
572	苗栗縣	南湖國小	617	臺中市	三光國小	662	臺中市	光正國小
573	苗栗縣	城中國小	618	臺中市	三和國小	663	臺中市	光隆國小
574	苗栗縣	客庄國小	619	臺中市	上安國小	664	臺中市	吉峰國小
575	苗栗縣	建中國小	620	臺中市	土牛國小	665	臺中市	后里國小
576	苗栗縣	後龍國小	621	臺中市	大仁國小	666	臺中市	后里國中
577	苗栗縣	苑裡國小	622	臺中市	大元國小	667	臺中市	圳堵國小
578	苗栗縣	栗林國小	623	臺中市	大同國小	668	臺中市	至善國中
579	苗栗縣	海口國小	624	臺中市	大安國小	669	臺中市	西寧國小
580	苗栗縣	海寶國小	625	臺中市	大坑國小	670	臺中市	何厝國小
581	苗栗縣	烏眉國小	626	臺中市	大秀國小	671	臺中市	吳厝國小
582	苗栗縣	啟文國小	627	臺中市	大肚國小	672	臺中市	沙鹿國小
583	苗栗縣	啟明國小	628	臺中市	大明國小	673	臺中市	車籠埔國小
584	苗栗縣	啟新國中	629	臺中市	大勇國小	674	臺中市	協成國小
585	苗栗縣	通霄國小	630	臺中市	大智國小	675	臺中市	協和國小

附件六：廣達《游於藝》、《設計學習》、《游於智》計畫歷年學校清單

編號	縣市	學校	編號	縣市	學校	編號	縣市	學校
676	臺中市	坪林國小	721	臺中市	順天國中	766	彰化縣	永興國小
677	臺中市	岸裡國小	722	臺中市	塗城國小	767	彰化縣	石牌國小
678	臺中市	忠孝國小	723	臺中市	新平國小	768	彰化縣	合興國小
679	臺中市	忠明國小	724	臺中市	新光國中	769	彰化縣	圳寮國小
680	臺中市	明正國小	725	臺中市	新社國小	770	彰化縣	成功高中
681	臺中市	明道中學	726	臺中市	瑞井國小	771	彰化縣	西港國小
682	臺中市	東山國小	727	臺中市	瑞峰國小	772	彰化縣	西勢國小
683	臺中市	東平國小	728	臺中市	瑞穗國小	773	彰化縣	伸港國中
684	臺中市	東光國小	729	臺中市	萬和國中	774	彰化縣	村上國小
685	臺中市	東汴國小	730	臺中市	葫蘆墩國小	775	彰化縣	村東國小
686	臺中市	東海國小	731	臺中市	僑忠小學	776	彰化縣	秀水國小
687	臺中市	東勢國小	732	臺中市	僑榮國小	777	彰化縣	育華國小
688	臺中市	東興國小(南屯)	733	臺中市	福民國小	778	彰化縣	育新國小
689	臺中市	東寶國小	734	臺中市	福陽國小	779	彰化縣	和仁國小
690	臺中市	南屯國小	735	臺中市	臺中國小	780	彰化縣	和美實中
691	臺中市	南陽國小	736	臺中市	潭秀國中	781	彰化縣	和美實驗學校
692	臺中市	建功國小	737	臺中市	潭陽國小	782	彰化縣	忠孝國小
693	臺中市	建國國小	738	臺中市	黎明國小	783	彰化縣	明聖國小
694	臺中市	春安國小	739	臺中市	樹義國小	784	彰化縣	明禮國小
695	臺中市	省三國小	740	臺中市	樹德國小	785	彰化縣	東芳國小
696	臺中市	美群國小	741	臺中市	龍井國小	786	彰化縣	東溪國小
697	臺中市	軍功國小	742	臺中市	龍泉國小	787	彰化縣	芙朝國小
698	臺中市	重慶國小	743	臺中市	龍峰國小	788	彰化縣	芬園國小
699	臺中市	海墘國小	744	臺中市	龍港國小	789	彰化縣	芳苑國小
700	臺中市	益民國小	745	臺中市	豐田國小	790	彰化縣	南州國小
701	臺中市	神圳國中	746	臺中市	豐原國小	791	彰化縣	南興國小
702	臺中市	神岡國小	747	臺中市	霧峰國小	792	彰化縣	建新國小
703	臺中市	翁子國小	748	臺中市	鐵山國小	793	彰化縣	後寮國小
704	臺中市	追分國小	749	彰化縣	土庫國小	794	彰化縣	美豐國小
705	臺中市	健行國小	750	彰化縣	大村國小	795	彰化縣	原斗國中小
706	臺中市	國安國小	751	彰化縣	大村國中	796	彰化縣	員東國小
707	臺中市	崇光國小	752	彰化縣	大園國小	797	彰化縣	員林國小
708	臺中市	崑山國小	753	彰化縣	中山國小	798	彰化縣	埔心國小
709	臺中市	梧棲國小	754	彰化縣	中興國小	799	彰化縣	泰和國小
710	臺中市	梨山國小	755	彰化縣	內安國小	800	彰化縣	草湖國小
711	臺中市	清水國小	756	彰化縣	文昌國小	801	彰化縣	馬興國小
712	臺中市	清海國中	757	彰化縣	文祥國小	802	彰化縣	埤頭國小
713	臺中市	爽文國中	758	彰化縣	文開國小	803	彰化縣	培英國小
714	臺中市	逢甲國小	759	彰化縣	文德國小	804	彰化縣	鹿港國小
715	臺中市	陳平國小	760	彰化縣	日新國小	805	彰化縣	朝興國小
716	臺中市	善水國中小	761	彰化縣	王功國小	806	彰化縣	湖北國小
717	臺中市	富春國小	762	彰化縣	平和國小	807	彰化縣	湖西國小
718	臺中市	華龍國小	763	彰化縣	民生國小	808	彰化縣	湖東國小
719	臺中市	陽明國小	764	彰化縣	民靖國小	809	彰化縣	媽厝國小
720	臺中市	順天國小	765	彰化縣	永靖國小	810	彰化縣	新生國小

附件六：廣達《游於藝》、《設計學習》、《游於智》計畫歷年學校清單

編號	縣市	學校	編號	縣市	學校	編號	縣市	學校
811	彰化縣	新庄國小	856	南投縣	爽文國小	901	雲林縣	石榴國小
812	彰化縣	萬合國小	857	南投縣	魚池國小	902	雲林縣	石龜國小
813	彰化縣	萬興國小	858	南投縣	富功國小	903	雲林縣	光復國小
814	彰化縣	萬興國中	859	南投縣	敦和國小	904	雲林縣	好收國小
815	彰化縣	彰興國中	860	南投縣	普臺國小	905	雲林縣	安慶國小
816	彰化縣	漢寶國小	861	南投縣	集集國小	906	雲林縣	宏崙國小
817	彰化縣	福興國小	862	南投縣	雲林國小	907	雲林縣	明德國小
818	彰化縣	精誠中學	863	南投縣	愛蘭國小	908	雲林縣	明禮國小
819	彰化縣	鳳霞國小	864	南投縣	新城國小	909	雲林縣	東榮國小
820	彰化縣	廣興國小	865	南投縣	新豐國小	910	雲林縣	林內國小
821	彰化縣	線西國小	866	南投縣	溪南國小	911	雲林縣	林厝國小
822	彰化縣	興華國小	867	南投縣	瑞峰國中	912	雲林縣	虎尾科大
823	彰化縣	聯興國小	868	南投縣	僑光國小	913	雲林縣	金湖國小
824	彰化縣	螺陽國小	869	南投縣	漳興國小	914	雲林縣	信義國小
825	彰化縣	舊社國小	870	南投縣	碧峰國小	915	雲林縣	重興國小
826	彰化縣	舊館國小	871	南投縣	福龜國小	916	雲林縣	崇文國小
827	彰化縣	羅厝國小	872	南投縣	德化國小	917	雲林縣	崙背國小
828	彰化縣	饒明國小	873	南投縣	德興國小	918	雲林縣	崙背國中
829	南投縣	大成國小	874	南投縣	雙冬國小	919	雲林縣	鹿場國小
830	南投縣	中正國小	875	南投縣	麒麟國小	920	雲林縣	荊桐國小
831	南投縣	中峰國小	876	雲林縣	二崙國小	921	雲林縣	華山國小
832	南投縣	水尾國小	877	雲林縣	三崙國小	922	雲林縣	雲林國小
833	南投縣	水里商工	878	雲林縣	久安國小	923	雲林縣	新生國小
834	南投縣	水里國小	879	雲林縣	大同國小	924	雲林縣	義賢國小
835	南投縣	北山國中	880	雲林縣	大有國小	925	雲林縣	僑美國小
836	南投縣	北投國小	881	雲林縣	大美國小	926	雲林縣	僑真國小
837	南投縣	北港國小	882	雲林縣	大新國小	927	雲林縣	嘉興國小
838	南投縣	民和國小	883	雲林縣	山內國小	928	雲林縣	臺西國小
839	南投縣	永樂國小	884	雲林縣	中山國小	929	雲林縣	廣興國小
840	南投縣	田豐國小	885	雲林縣	中正國小	930	雲林縣	潮厝國小
841	南投縣	名間國小	886	雲林縣	中興國小	931	雲林縣	舊庄國小
842	南投縣	旭光高中	887	雲林縣	仁和國小	932	雲林縣	豐安國小
843	南投縣	竹山國小	888	雲林縣	仁德國小	933	雲林縣	豐榮國小
844	南投縣	均頭國中小	889	雲林縣	元長國小	934	雲林縣	鎮西國小
845	南投縣	秀林國小	890	雲林縣	公誠國小	935	雲林縣	饒平國小
846	南投縣	坪頂國小	891	雲林縣	文光國小	936	嘉義市	大同國小
847	南投縣	炎峰國小	892	雲林縣	文安國小	937	嘉義市	文雅國小
848	南投縣	虎山國小	893	雲林縣	文賢國小	938	嘉義市	世賢國小
849	南投縣	長流國小	894	雲林縣	斗六國小	939	嘉義市	北園國小
850	南投縣	長福國小	895	雲林縣	斗南高中	940	嘉義市	民族國小
851	南投縣	南投國中	896	雲林縣	斗南國小	941	嘉義市	志航國小
852	南投縣	埔里國小	897	雲林縣	水碓國小	942	嘉義市	育人國小
853	南投縣	草屯國小	898	雲林縣	水燦林國小	943	嘉義市	林森國小
854	南投縣	國姓國中	899	雲林縣	古坑國小	944	嘉義市	垂楊國小
855	南投縣	清水國小	900	雲林縣	永定國小	945	嘉義市	宣信國小

附件六：廣達《游於藝》、《設計學習》、《游於智》計畫歷年學校清單

編號	縣市	學校	編號	縣市	學校	編號	縣市	學校
946	嘉義市	崇文國小	991	嘉義縣	永慶高中	1036	嘉義縣	溪口國小
947	嘉義市	博愛國小	992	嘉義縣	光榮國小	1037	嘉義縣	瑞里國小
948	嘉義市	港坪國小	993	嘉義縣	安和國小	1038	嘉義縣	瑞峰國小
949	嘉義市	僑平國小	994	嘉義縣	安東國小	1039	嘉義縣	瑞峰國小
950	嘉義市	嘉大附小	995	嘉義縣	竹崎高中	1040	嘉義縣	義仁國小
951	嘉義市	嘉北國小	996	嘉義縣	竹崎國小	1041	嘉義縣	義竹國小
952	嘉義市	精忠國小	997	嘉義縣	竹園國小	1042	嘉義縣	義竹國中
953	嘉義市	興安國小	998	嘉義縣	秀林國小	1043	嘉義縣	過溝國中
954	嘉義市	興嘉國小	999	嘉義縣	私立協志工商	1044	嘉義縣	碧潭國小
955	嘉義市	蘭潭國小	1000	嘉義縣	來吉國小	1045	嘉義縣	福樂國小
956	嘉義市	蘭潭國中	1001	嘉義縣	和順國小	1046	嘉義縣	網寮國小
957	嘉義縣	三江國小	1002	嘉義縣	和睦國小	1047	嘉義縣	蒜頭國小
958	嘉義縣	三和國小	1003	嘉義縣	忠和國小	1048	嘉義縣	黎明國小
959	嘉義縣	下楫國小	1004	嘉義縣	東石國小	1049	嘉義縣	興中國小
960	嘉義縣	大同國小	1005	嘉義縣	東榮國小	1050	嘉義縣	龍崗國小
961	嘉義縣	大林國小	1006	嘉義縣	松山國小	1051	嘉義縣	豐山實驗教育學校
962	嘉義縣	大林國中	1007	嘉義縣	松梅國小	1052	嘉義縣	雙溪國小
963	嘉義縣	大南國小	1008	嘉義縣	社團國小	1053	嘉義縣	灣內國小
964	嘉義縣	大埔國中小	1009	嘉義縣	阿里山國中小	1054	嘉義縣	灣潭國小
965	嘉義縣	大崎國小	1010	嘉義縣	南新國小	1055	臺南市	九份子國中小
966	嘉義縣	大崙國小	1011	嘉義縣	南靖國小	1056	臺南市	二溪國小
967	嘉義縣	大湖國小	1012	嘉義縣	南興國小	1057	臺南市	三慈國小
968	嘉義縣	大鄉國小	1013	嘉義縣	柳林國小	1058	臺南市	口埤實小
969	嘉義縣	山美國小	1014	嘉義縣	柳溝國小	1059	臺南市	大甲國小
970	嘉義縣	中山國小	1015	嘉義縣	美林國小	1060	臺南市	大光國小
971	嘉義縣	中正國小	1016	嘉義縣	重寮國小	1061	臺南市	大港國小
972	嘉義縣	中林國小	1017	嘉義縣	香林國小	1062	臺南市	大灣高中
973	嘉義縣	中埔國中	1018	嘉義縣	茶山國小	1063	臺南市	大灣國小
974	嘉義縣	中興國小	1019	嘉義縣	排路國小	1064	臺南市	山上國小
975	嘉義縣	六美國小	1020	嘉義縣	梅山國小	1065	臺南市	山上國中
976	嘉義縣	六腳國小	1021	嘉義縣	梅北國小	1066	臺南市	中山國中
977	嘉義縣	太平國小	1022	嘉義縣	梅圳國小	1067	臺南市	五王國小
978	嘉義縣	太和國小	1023	嘉義縣	祥和國小	1068	臺南市	公園國小
979	嘉義縣	太保國小	1024	嘉義縣	鹿草國小	1069	臺南市	六甲國中
980	嘉義縣	文昌國小	1025	嘉義縣	鹿滿國小	1070	臺南市	文元國小
981	嘉義縣	月眉國小	1026	嘉義縣	景山國小	1071	臺南市	文賢國中
982	嘉義縣	水上國小	1027	嘉義縣	港墘國小	1072	臺南市	日新國小
983	嘉義縣	北回國小	1028	嘉義縣	菁埔國小	1073	臺南市	月津國小
984	嘉義縣	布袋國小	1029	嘉義縣	圓崇國小	1074	臺南市	仙草國小
985	嘉義縣	布新國小	1030	嘉義縣	塭港國小	1075	臺南市	北門國中
986	嘉義縣	平林國小	1031	嘉義縣	新美國小	1076	臺南市	北勢國小
987	嘉義縣	民和國小	1032	嘉義縣	新埤國小	1077	臺南市	左鎮國小
988	嘉義縣	民雄國小	1033	嘉義縣	新港國小	1078	臺南市	正新國小
989	嘉義縣	民雄國中	1034	嘉義縣	新港國中	1079	臺南市	永仁高中
990	嘉義縣	永安國小	1035	嘉義縣	新塭國小	1080	臺南市	永安國小

附件六：廣達《游於藝》、《設計學習》、《游於智》計畫歷年學校清單

編號	縣市	學校	編號	縣市	學校	編號	縣市	學校
1081	臺南市	永康區復興國小	1126	臺南市	關廟國小	1171	高雄市	青年國中
1082	臺南市	永康國小	1127	臺南市	鹽水國小	1172	高雄市	前金國小
1083	臺南市	永康國中	1128	高雄市	一甲國小	1173	高雄市	前鎮國小
1084	臺南市	玉井國中	1129	高雄市	七賢國小	1174	高雄市	南成國小
1085	臺南市	白河國小	1130	高雄市	七賢國中	1175	高雄市	屏山國小
1086	臺南市	立人國小	1131	高雄市	大社國小	1176	高雄市	昭明國小
1087	臺南市	光復生態實驗小學	1132	高雄市	大寮國小	1177	高雄市	紅毛港國小
1088	臺南市	光華高中	1133	高雄市	小坪國小	1178	高雄市	桂林國小
1089	臺南市	安順國小	1134	高雄市	山頂國小	1179	高雄市	梓官國小
1090	臺南市	安順國中	1135	高雄市	中山工商	1180	高雄市	莊敬國小
1091	臺南市	安慶國小	1136	高雄市	中山國小	1181	高雄市	莒光國小
1092	臺南市	成功國中	1137	高雄市	中山國中	1182	高雄市	烏松國小
1093	臺南市	西港國中	1138	高雄市	中正國小	1183	高雄市	勝利國小
1094	臺南市	佳里國中	1139	高雄市	中芸國小	1184	高雄市	博愛國小
1095	臺南市	和順國小	1140	高雄市	五甲國中	1185	高雄市	復興國小
1096	臺南市	官田國小	1141	高雄市	五林國小	1186	高雄市	援中國小
1097	臺南市	東區復興國小	1142	高雄市	五福國小	1187	高雄市	景義國小
1098	臺南市	長安國小	1143	高雄市	五福國中	1188	高雄市	港埔國小
1099	臺南市	長興國小	1144	高雄市	仁武國小	1189	高雄市	新民國小
1100	臺南市	保東國小	1145	高雄市	內門國小	1190	高雄市	新威國小
1101	臺南市	南科實中國小部	1146	高雄市	文府國小	1191	高雄市	新莊國小
1102	臺南市	培文國小	1147	高雄市	木柵國小	1192	高雄市	楠梓國中
1103	臺南市	麻豆國小	1148	高雄市	水寮國小	1193	高雄市	溪洲國小
1104	臺南市	博愛國小	1149	高雄市	王公國小	1194	高雄市	獅甲國小
1105	臺南市	復興國小	1150	高雄市	加昌國小	1195	高雄市	過埤國小
1106	臺南市	菁寮國小	1151	高雄市	右昌國小	1196	高雄市	鼓山國小
1107	臺南市	進學國小	1152	高雄市	四維國小	1197	高雄市	鼓岩國小
1108	臺南市	開元國小	1153	高雄市	正興國小	1198	高雄市	壽山國中
1109	臺南市	慈濟國小	1154	高雄市	永芳國小	1199	高雄市	壽天國小
1110	臺南市	新山國小	1155	高雄市	永清國小	1200	高雄市	旗山國小
1111	臺南市	新市國小	1156	高雄市	甲仙國小	1201	高雄市	旗山國中
1112	臺南市	新市國中	1157	高雄市	立志中學	1202	高雄市	旗津國小
1113	臺南市	新民國小	1158	高雄市	立德國中	1203	高雄市	福山國小
1114	臺南市	新豐高中	1159	高雄市	成功國小	1204	高雄市	福誠國小
1115	臺南市	聖功女中	1160	高雄市	竹滬國小	1205	高雄市	翠屏國中小
1116	臺南市	裕文國小	1161	高雄市	佛公國小	1206	高雄市	鳳山區中山國小
1117	臺南市	漚汪國小	1162	高雄市	育英醫專	1207	高雄市	鳳山國小
1118	臺南市	億載國小	1163	高雄市	明正國小	1208	高雄市	樟山國小
1119	臺南市	德光中學	1164	高雄市	明華國中	1209	高雄市	蔡文國小
1120	臺南市	德南國小	1165	高雄市	明陽中學	1210	高雄市	興達國小
1121	臺南市	學甲國小	1166	高雄市	明誠中學	1211	屏東縣	九如國小
1122	臺南市	篤加國小	1167	高雄市	明德國小	1212	屏東縣	土庫國小
1123	臺南市	興國中學	1168	高雄市	東光國小	1213	屏東縣	大成國小
1124	臺南市	興國高中	1169	高雄市	林園國小	1214	屏東縣	大明國小
1125	臺南市	龍崎國小	1170	高雄市	油廠國小	1215	屏東縣	中正國小

附件六：廣達《游於藝》、《設計學習》、《游於智》計畫歷年學校清單

編號	縣市	學校	編號	縣市	學校	編號	縣市	學校
1216	屏東縣	中正國中	1261	屏東縣	餉潭國小	1306	宜蘭縣	澳花國小
1217	屏東縣	公正國中	1262	屏東縣	廣安國小	1307	宜蘭縣	龍潭國小
1218	屏東縣	水利國小	1263	屏東縣	潮和國小	1308	宜蘭縣	羅東國小
1219	屏東縣	四林國小	1264	屏東縣	潮昇國小	1309	宜蘭縣	蘇澳國中
1220	屏東縣	四維國小	1265	屏東縣	潮東國小	1310	花蓮縣	中正國小
1221	屏東縣	民和國小	1266	屏東縣	墾丁國小	1311	花蓮縣	中原國小
1222	屏東縣	玉田國小	1267	屏東縣	歸來國小	1312	花蓮縣	化仁國中
1223	屏東縣	玉光國小	1268	屏東縣	舊寮國小	1313	花蓮縣	玉東國中
1224	屏東縣	瓦謠國小	1269	屏東縣	豐田國小	1314	花蓮縣	光華國小
1225	屏東縣	白沙國小	1270	屏東縣	鹽埔國中	1315	花蓮縣	吉安國小
1226	屏東縣	光春國小	1271	宜蘭縣	人文國中小	1316	花蓮縣	吉安國中
1227	屏東縣	光春國中	1272	宜蘭縣	三民國小	1317	花蓮縣	志學國小
1228	屏東縣	同安國小	1273	宜蘭縣	三星國中	1318	花蓮縣	宜昌國小
1229	屏東縣	竹田國小	1274	宜蘭縣	士敏國小	1319	花蓮縣	忠孝國小
1230	屏東縣	竹林國小	1275	宜蘭縣	大同國小	1320	花蓮縣	明義國小
1231	屏東縣	車城國小	1276	宜蘭縣	大溪國小	1321	花蓮縣	明禮國小
1232	屏東縣	里港國小	1277	宜蘭縣	大福國小	1322	花蓮縣	東里國小
1233	屏東縣	來義國小	1278	宜蘭縣	中山國小	1323	花蓮縣	東里國中
1234	屏東縣	東港高中	1279	宜蘭縣	中興國小	1324	花蓮縣	東華附小
1235	屏東縣	東興國小	1280	宜蘭縣	五結國小	1325	花蓮縣	松浦國小
1236	屏東縣	枋寮國小	1281	宜蘭縣	內城國中小	1326	花蓮縣	林榮國小
1237	屏東縣	林邊國小	1282	宜蘭縣	公館國小	1327	花蓮縣	花崗國中
1238	屏東縣	信義國小	1283	宜蘭縣	文化國小	1328	花蓮縣	花蓮特教
1239	屏東縣	南榮國中	1284	宜蘭縣	文化國中	1329	花蓮縣	信義國小
1240	屏東縣	屏大附小	1285	宜蘭縣	冬山國小	1330	花蓮縣	崙山國小
1241	屏東縣	建興國小	1286	宜蘭縣	冬山國中	1331	花蓮縣	富北國中
1242	屏東縣	恆春國小	1287	宜蘭縣	永樂國小	1332	花蓮縣	富源國小
1243	屏東縣	凌雲國小	1288	宜蘭縣	玉田國小	1333	花蓮縣	新城國小
1244	屏東縣	崁頂國小	1289	宜蘭縣	光復國小	1334	花蓮縣	源城國小
1245	屏東縣	泰武國小	1290	宜蘭縣	成功國小	1335	花蓮縣	萬榮國中
1246	屏東縣	琉球國中	1291	宜蘭縣	壯圍國小	1336	花蓮縣	舞鶴國小
1247	屏東縣	高士國小	1292	宜蘭縣	育英國小	1337	花蓮縣	觀音國小
1248	屏東縣	高樹國中	1293	宜蘭縣	宜蘭國中	1338	臺東縣	大王國小
1249	屏東縣	崇文國小	1294	宜蘭縣	岳明國小	1339	臺東縣	大武國小
1250	屏東縣	塭子國小	1295	宜蘭縣	東光國中	1340	臺東縣	公館國小
1251	屏東縣	新生國小	1296	宜蘭縣	東澳國小	1341	臺東縣	太平國小
1252	屏東縣	新圍國小	1297	宜蘭縣	南安國小	1342	臺東縣	成功國小
1253	屏東縣	新園國中	1298	宜蘭縣	南屏國小	1343	臺東縣	利嘉國小
1254	屏東縣	萬丹國小	1299	宜蘭縣	清溝國小	1344	臺東縣	東大附小
1255	屏東縣	萬新國中	1300	宜蘭縣	凱旋國中	1345	臺東縣	東成國小
1256	屏東縣	萬巒國小	1301	宜蘭縣	湖山國小	1346	臺東縣	東海國小
1257	屏東縣	僑智國小	1302	宜蘭縣	順安國小	1347	臺東縣	東清國小
1258	屏東縣	僑德國小	1303	宜蘭縣	新生國小	1348	臺東縣	信義國小
1259	屏東縣	旗山農工	1304	宜蘭縣	萬富國小	1349	臺東縣	美和國小
1260	屏東縣	榮華國小	1305	宜蘭縣	碧候國小	1350	臺東縣	香蘭國小

附件六：廣達《游於藝》、《設計學習》、《游於智》計畫歷年學校清單

編號	縣市	學校	編號	縣市	學校	編號	縣市	學校
1351	臺東縣	朗島國小	1371	臺東縣	寶桑國小	1391	金門縣	金門高中
1352	臺東縣	泰源國小	1372	臺東縣	蘭嶼中學	1392	金門縣	金城國中
1353	臺東縣	泰源國中	1373	臺東縣	鸞山國小	1393	金門縣	金湖國小
1354	臺東縣	海端國小	1374	澎湖縣	中正國小	1394	金門縣	金湖國中
1355	臺東縣	馬蘭國小	1375	澎湖縣	五德國小	1395	金門縣	金寧國中小
1356	臺東縣	康樂國小	1376	澎湖縣	內垵國小	1396	金門縣	烈嶼國中
1357	臺東縣	都蘭國小	1377	澎湖縣	石泉國小	1397	金門縣	開瑄國小
1358	臺東縣	復興國小	1378	澎湖縣	合橫國小	1398	連江縣	中山國中
1359	臺東縣	新生國小	1379	澎湖縣	吉貝國小	1399	連江縣	中正國中小
1360	臺東縣	新生國中	1380	澎湖縣	赤崁國小	1400	連江縣	仁愛國小
1361	臺東縣	新園國小	1381	澎湖縣	東衛國小	1401	連江縣	介壽國中小
1362	臺東縣	溫泉國小	1382	澎湖縣	後寮國小	1402	連江縣	坂里國小
1363	臺東縣	福原國小	1383	澎湖縣	馬公國中	1403	連江縣	東引國中小
1364	臺東縣	綠島國中	1384	澎湖縣	湖西國小	1404	連江縣	東莒國小
1365	臺東縣	樟原國小	1385	澎湖縣	興仁國小	1405	連江縣	馬祖高中
1366	臺東縣	興隆國小	1386	金門縣	中正國小	1406	連江縣	塘岐國小
1367	臺東縣	錦屏國小	1387	金門縣	多年國小	1407	連江縣	敬恆國中小
1368	臺東縣	豐源國小	1388	金門縣	何浦國小			
1369	臺東縣	豐榮國小	1389	金門縣	卓環國小			
1370	臺東縣	關山國小	1390	金門縣	金沙國小			



## 《廣達創藝 DNA 長期培育獎學金》高三畢業生期末報告

1. 獲獎學生資料				
姓名		縣市		學生近照 (350DPI 以上之 JPG 檔)
班級	年 班	學校		
獲獎期間	自_____學年度開始獲得長年培育獎學金，共計__年			
獎學金助益 及運用狀況 描述	自獲獎後在資訊科技/藝術成長狀況			

獎學金對獲獎人本身及家庭之具體幫助

113 學年度獎學金運用說明

監護人  
同意欄

姓名		關係	
聯絡電話		手機	
監護人同意簽名：_____（印出後，請親簽） 日期：民國_____年_____月_____日			

推薦教師  
同意欄

姓名		教學領域	
聯絡電話		Email	
113 學年度學生家庭狀況及在校表現描述			

	教師簽名：_____（印出後，請親簽） 日期：民國      年      月      日

2. 113 學年度學生資訊科技/藝術之作品/行動（形式不拘）	
作品名稱	
原作品尺寸/ 製作方式	
作品說明 (100 字內)	
作品照片	<p>具代表性的資訊科技/藝術作品或演出、表現（靜態部分提供照片、圖稿等，立體作品請檢附至少 3 個角度之照片；動態部分提供個人演出、作品、比賽或專長活動項目之動態紀錄影片，影片請附連結。）</p>

--	--

**3. 檢附文件確認表 (相關文件依序附於本期末報告書之後)**

1. 實體感謝卡片： 張
2. 自獲獎學金以來的學習感想與心得乙篇(600字以上)。
3. 113 學年度第一、二學期成績單各 1 份 (如為影本，須加蓋校方證明章)
- 無  有 4. 113 學年度 資訊科技/藝術 相關獲獎證明文件 份

註 1：表格可依需求自行增加，如未據實填寫、資料文件不符、不齊全或無法辨識者，恕不受理。此外，基金會保留核准之權利，所有文件將不退還。

註 2：結案報告書及檢附文件完成後，請於 114 年 7 月 11 日前將文件郵寄至 111 臺北市士林區後港街 116 號 9 樓，收件人請註明「廣達文教基金會—創藝 DNA 長期培育獎學金期末報告」，並將電子檔 Email 至 Jason.Yin@quantatw.com。有任何疑問請電洽(02)2882-1612#66690



## 《廣達創藝 DNA 長期培育獎學金》113 學年度期末評量

申請組別：高中職 國中 國小

1. 獲獎學生資料				
姓名		縣市		學生近照 (350DPI 以上之 JPG 檔)
班級	年 班	學校		
賀年卡繳交	<input type="checkbox"/> 否； <input type="checkbox"/> 是，寄送日期：_____（基金會承辦人審核）			
獎學金助益 及運用狀況 描述	113 學年度資訊科技/藝術成長狀況			
	113 學年度獎學金運用說明及獎學金對獲獎人本身/家庭之具體幫助			

	114 學年度獎學金運用規劃		
監護人 同意欄	姓名		關係
	聯絡電話		手機
	監護人同意簽名：_____（印出後，請親簽） 日期：民國_____年_____月_____日		
推薦教師 同意欄	姓名		教學領域
	聯絡電話		Email
	113 學年度學生家庭狀況及在校表現描述		
	是否持續推薦獲 114 學年度獎學金 <input type="checkbox"/> 是 <input type="checkbox"/> 否		
	教師簽名：_____（印出後，請親簽） 日期：民國_____年_____月_____日		

2. 113 學年度學生資訊科技/藝術作品/行動 (形式不拘)

作品名稱	
原作品尺寸/ 製作方式	
作品說明 (100 字內)	
作品照片	<p>具代表性的資訊科技/藝術作品或演出、表現 (靜態部分提供照片、圖稿等，立體作品請檢附至少 3 個角度之照片；動態部分提供個人演出、作品、比賽或專長活動項目之動態紀錄影片，影片請附連結。)</p>

3. 檢附文件確認表 (相關文件依序附於本期末報告書之後)

1. 實體感謝卡片： 張
2. 113 學年度第一、二學期成績單各 1 份 (如為影本，須加蓋校方證明章)
- 無  有 3. 113 學年度 資訊科技/藝術 相關獲獎證明文件 份(非必要)

註 1：表格可依需求自行增加，如未據實填寫、資料文件不符、不齊全或無法辨識者，恕不受理。此外，基金會保留核准之權利，所有文件將不退還。

註 2：結案報告書及檢附文件完成後，請於 114 年 7 月 11 日前將文件郵寄至 111 臺北市士林區後港街 116 號 9 樓，收件人請註明「廣達文教基金會－創藝 DNA 長期培育獎學金期末報告」，並將電子檔 Email 至 Jason.Yin@quantatw.com。有任何疑問請電洽(02)2882-1612#66690

## 授權同意書

本人\_\_\_\_\_在《廣達創藝 DNA 長期培育獎學金》受獎期間，所繳交作品保證為自行創作，且未侵害任何第三人之智慧財產權。

本人同意貴會無償使用該作品，做為教學、公益推廣、出版或其他非營利目的之公開使用。

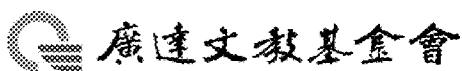
此致

財團法人廣達文教基金會

授權人：\_\_\_\_\_（請學生親筆簽名）

法定代理人：\_\_\_\_\_（請親筆簽名）

中華民國          年          月          日



## 《廣達創藝 DNA 長期培育獎學金》申請表

申請組別：大學(專) 高中職 國中 國小

1. 申請學生基本資料				
學生姓名		性別	<input type="checkbox"/> 男 <input type="checkbox"/> 女	學生近照 (最近三個月內半身照片 1 張，350DPI 以上之 JPG 檔)
113 學年度就讀縣市學校	(由學生就讀之 112 學年度學校協助申請)	113 學年度班級	年 班	
身份證字號		生日	民國 年 月 日	
戶籍地址	□□□□□			
通訊地址	□ 同上 □□□□□			
Email				
身分別	<input type="checkbox"/> 一般生 <input type="checkbox"/> 身心障礙 (此一欄位請二選一)	<input type="checkbox"/> 原住民 <input type="checkbox"/> 新住民 <input type="checkbox"/> 客家人 <input type="checkbox"/> 低收入戶/中低收入戶 <input type="checkbox"/> 實驗教育學生 <input type="checkbox"/> 其他_____ (此一欄位可複選)		
申請類別	<input type="checkbox"/> 資訊科技類 <input type="checkbox"/> 藝術類 <input type="checkbox"/> 電競類			
獲獎紀錄	<input type="checkbox"/> 曾獲_____年總統教育獎 <input type="checkbox"/> 曾獲廣達 DNA 獎學金，年度及就讀學校：_____			
簡要自述	1 個人在校表現			

2. 資訊科技、藝術、學習 / 得獎經歷

3. 家庭經濟概況

4. 申請本獎學金的原因



(請描述學生在校或日常生活表現，資訊科技/藝術相關表現或得獎紀錄，如曾參加競賽，請註明全國性、地方性、商業類型競賽、何種類型，參展等)

**3. 長期獎學金推薦理由**

(請描述推薦學生獲得長期培育獎學金的原因)

推薦教師 同意欄	姓名		教學領域	
	聯絡電話		Email	
	*本人將協助申請學生如期完成期末報告。  教師簽名：_____ (印出申請表後，請親簽) 日期:民國_____年_____月_____日			

**3. 檢附作品說明**

作品名稱	(評核標準旨在鼓勵學童自發表達創意巧思為主，知能技巧其次。)
原作品尺寸/ 製作方式	
作品說明 (100 字內)	
作品照片	具代表性的資訊科技/藝術作品或演出、表現 (靜態部分提供照片、圖稿等，立體作品請檢附至少 3 個角度之照片；動態部分提供個人演出、作品、比賽或專長活動項目之動態紀錄影片，影片請附連結。)

--	--

4. 檢附文件確認表 (相關文件依序附於本申請書之後)

- 原 112 學年度申請學校之持續培育學生
  - 無
- 已換新學校之持續培育學生(如升國一、升高一、轉學等)
  - 本申請表及教師推薦函
- 新申請之學生
  - 本申請表及教師推薦函
  - 授權書同意書
  - 戶口名簿或戶籍謄本正/反面影印本 1 份
  - 112 學年度第二學期成績單 1 份 (如為影本, 須加蓋校方證明章)
  - 無  有 經濟證明文件 1 份, 說明: (請註明為中低收入戶證明、里長證明, 或其他證明)
  - 無  有 資訊科技/藝術相關獲獎證明文件 份(如有提供則予以加分)

註 1: 表格可依需求自行增加, 如未據實填寫、未達申請資格、資料文件不符、不齊全或無法辨識者, 恕不受理且不另行通知。此外, 基金會保留申請核准之權利, 所有申請文件將不退還。

註 2: 申請書及檢附文件完成後, 請郵寄至 111 臺北市士林區後港街 116 號 9 樓 廣達文教基金會 獎學金徵件小組, 並將電子檔 Mail 至 Jason.Yin@quantatw.com。有任何疑問請電洽(02)2882-1612#66690