

## 輔英科技大學 函

地址：83102高雄市大寮區進學路151號  
聯絡人：凌帆  
聯絡電話：(07)781-1151轉2140  
傳真電話：(07)783-0546  
電子信箱：AA160@fy.edu.tw

受文者：屏東縣立至正國民中學

發文日期：中華民國113年12月6日  
發文字號：輔招字第1130016547號  
速別：普通件  
密等及解密條件或保密期限：  
附件：(輔英科技大學學制一覽表016547.jpg)

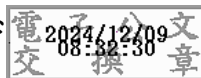
主旨：檢送本校114學年度招生宣傳海報，敬請惠予公告，請查照。

說明：

- 一、本校學制規劃完整，設有五專、二技、四技、碩士班及學士後護理系等學制，未來出路多元亦具發展性。
- 二、本校校園環境優美，食宿設施齊全，公車直接駛入校園交通便捷，另設有多處經政府認證之專業技術鑑定試場，並獲高雄市政府委託本校經營之大寮運動中心，讓學子們能在俱備專業特色及健康安全的環境下學習。
- 三、有關升學進路、學系科介紹、報名資格等入學相關問題，歡迎電洽招生暨入學服務中心，將由專人提供諮詢。

正本：全國國民中學

副本：本校教務處招生暨入學服務中心



# 輔英 科技大學



科技領航 新三好卓越大學



Fooyin University

招生資訊網



AI  
人工智能

Cloud  
雲端

Big data  
大數據



學院	學系科名稱	日間部						進修及假日學制		
		碩士班	二技	四技		五專	學士後	進修部		在職專班
				高職生	高中生			二技	四技	
護理學院	護理系(科)	●	●	●	●	●		●		●
	學士後護理系						●			
	健康事業管理系	●	●	●	●					
	高齡及長期照護事業系	●	●	●				●		
醫學與健康學院	物理治療系		●	●	●			●		
	醫學檢驗生物技術系(科)	●	●			●				
	保健營養系	●	●	●				●		
	健康美容系			●	●			●		
環境與生命學院	環境工程與科學系(科)	●		●	●	●			●	
	應用化學及材料科學系			●	●					
	職業安全衛生系		●	●				●	●	
	生物科技與綠色產業系	●		●	●			●		
人文與管理學院	資訊科技與管理系			●					●	
	休閒與遊憩事業管理系			●					●	
	幼兒保育暨產業系	●		●	●			●		
	應用外語科					●				



07-7828898



07-7811151分機2140



831301高雄市大寮區進學路151號